

A real power pack, but flexibel as well!

LTM 1350-6.1

Zusatzblatt – Hilfsspitze

Supplement – Auxiliary jib

Supplément – Fléchette auxiliaire

Supplemento – Falconcino ausiliario

Suplemento – Plumín auxiliar

Дополнительное описание –

Вспомогательный удлинитель

LIEBHERR

Mobile and crawler cranes



Technische Daten

Technical data · Caractéristiques technique · Dati tecnici · Datos técnicos · Технические данные

Auslegersysteme

Boom/jib combinations · Configurations de flèche · Sistema braccio · Sistemas de pluma · Стреловые системы 4-7

TFH 8-15

TYVEFH 16-22

TNH 23-37

TYVENH 38-51

Symbolerklärung

Description of symbols · Explication des symboles · Legenda simboli

Descripción de los símbolos · Объяснение символов 52

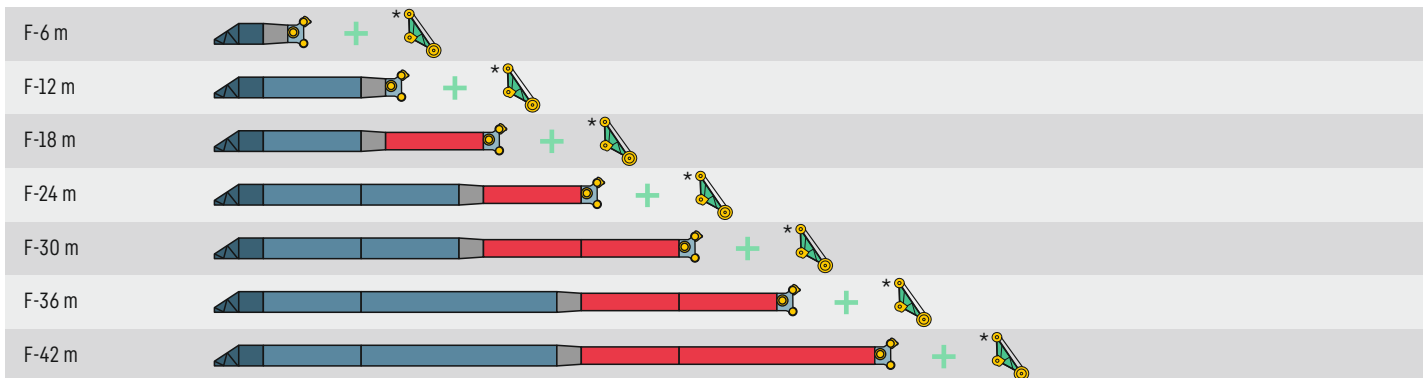
Anmerkungen









Remarks · Remarques · Note · Observaciones · Примечани 53

Auslegersysteme – Feste Spitze

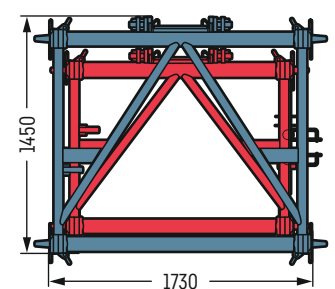
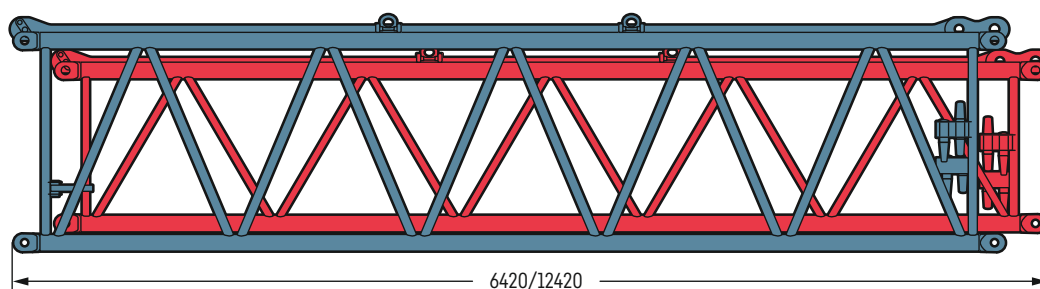
TFH

Boom/jib combinations – Fixed fly jib • Configurations de flèche – Fléchette fixe
 Sistema braccio – Falcone fisso • Sistemas de pluma – Plumín fijo
 Стреловые системы – Жесткомонтируемом удлинителе



-  **3 m TF-Adapter** · TF-adapter · TF-adaptateur · TF-adattatore · TF-adaptador · TF - адаптер
-  **NA-6 m**
-  **NA-12 m**
-  **1,5 m NI-Reduzierstück** · NI reduction section · Élément réducteur NI · Riduttore NI · Reductor NI · Переходная NI-секция
-  **NI-6 m**
-  **NI-12 m**
-  **1,5 m N-Kopfstück** · N head section · Élément de tête N · Testa braccio N · Tramo de cabeza N · Оголовок на N
-  **1,3 m H-Hilfsspitze** · H auxiliary jib · Fléchette auxiliaire H · Falconcino ausiliario H · Plumín auxiliar H · H-вспомогательный наконечник

S2434.01

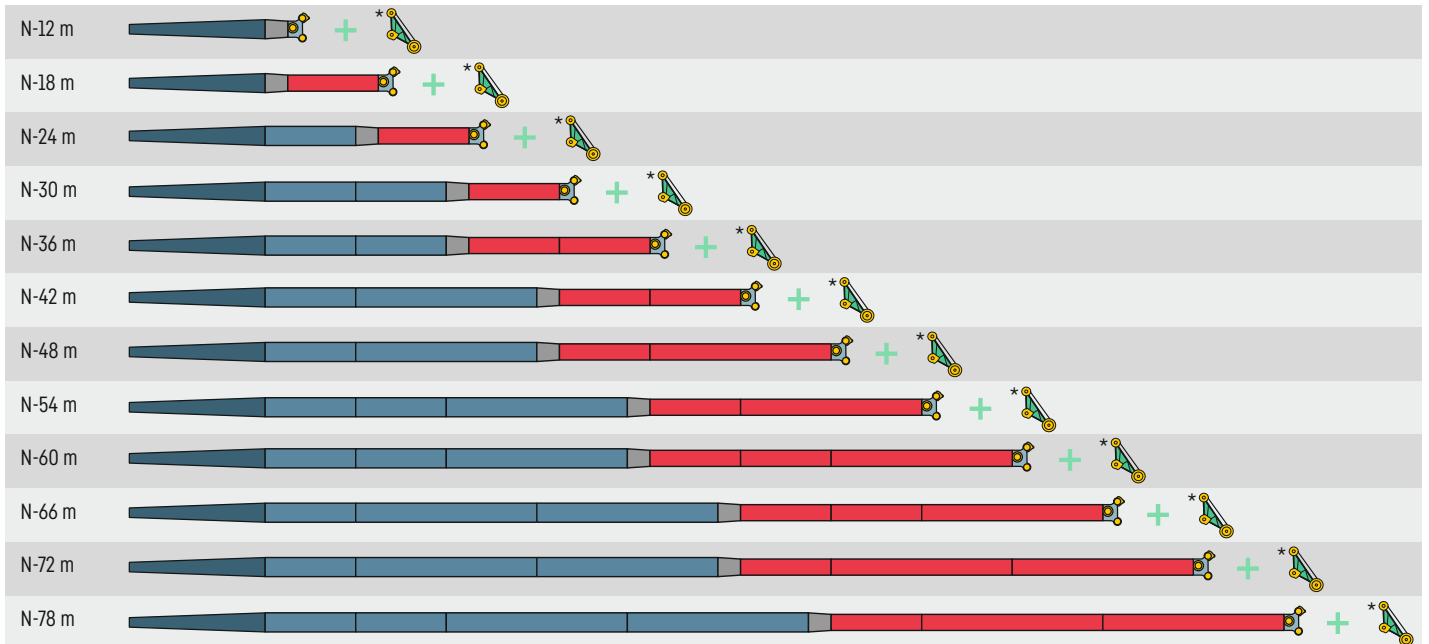










S2436.01

Auslegersysteme – Wippspitze

TNH

Boom/jib combinations – Luffing fly jib • Configurations de flèche – Fléchette à volée variable
 Sistema braccio – Falcone a volata variabile • Sistemas de pluma – Plumín abatible • Стреловые системы – Качающиеся удлинители



-  **9 m N-Anlenstück** · N-shaped base section · Élément de base N · Sezione base N · Tramo de arranque N · Шарнирная N-секция
-  **NA-6 m**
-  **NA-12 m**
-  **1,5 m NI-Reduzierstück** · NI reduction section · Élément réducteur NI · Riduttore NI · Reductor NI · Переходная NI-секция
-  **NI-6 m**
-  **NI-12 m**
-  **1,5 m N-Kopfstück** · N head section · Élément de tête N · Testa braccio N · Tramo de cabeza N · Оголовок на N
-  **1,3 m H-Hilfsspitze** · H auxiliary jib · Fléchette auxiliaire H · Falconcino ausiliario H · Plumín auxiliar H · H-вспомогательный наконечник

S2435.01

Auslegersysteme

Boom/jib combinations • Configurations de flèche • Sistema braccio • Sistemas de pluma • Стреловые системы

T	Teleskopausleger • Telescopic boom • Flèche télescopique • Braccio telescopico • Pluma telescópica • Телескопическая стрела
Y	Y-Abspannung • Y-shaped guying system • Haubanage Y • Superlift-Braccio tirantato Y • Arriostrado Y • Y-оттяжка
F	Feste Gitterspitze • Fixed lattice jib • Fléchette treillis fixe • Falcone tralicciato fisso • Plumín fijo • Неподвижный решетчатый удлинитель
H	Hilfsspitze • Auxiliary jib • Fléchette auxiliaire • Falconcino ausiliario • Plumín auxiliar • Вспомогательный удлинитель



S2586.01

Auslegersysteme

Boom/jib combinations • Configurations de flèche • Sistema braccio
Sistemas de pluma • Стреловые системы

VE 3,5 m Teleskopausleger-Verlängerung + Exzenter • Telescopic boom extension + Eccentric • Rallonge de flèche télescopique + Axe excentrique
Prolongamento braccio telescopico + Excenter • Prolongación de pluma telescópica + Exzenter • Удлинение телескопической стрелы + Эксцентрик

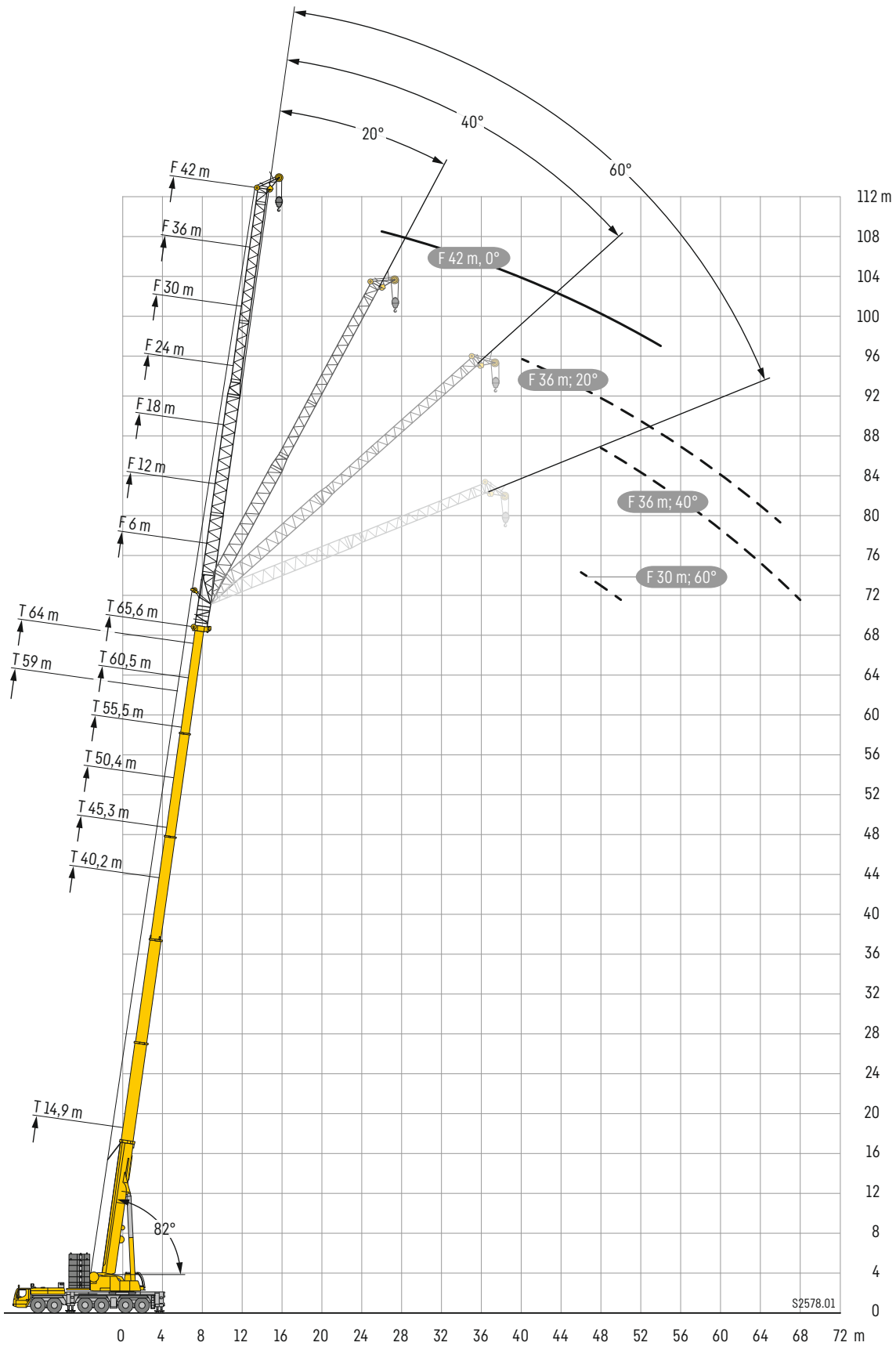
N Wippbare Gitterspitze • Luffing fly jib • Fléchette treillis à volée variable • Falcone tralicciato variabile
Plumín abatible • Решетчатый удлинитель с изменяемым вылетом



S2586.01

Hubhöhen

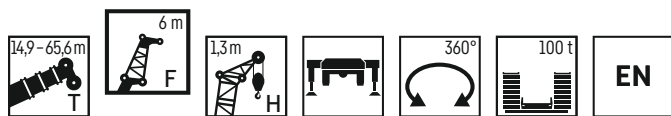
Lifting heights · Hauteurs de levage · Altezze di sollevamento · Alturas de elevación · Высота подъема



Traglasten

TFH 6 m

Lifting capacities • Forces de levage • Portate • Tablas de carga • Грузоподъемность



	14,9 m + 2,5 m*				40,2 m + 2,5 m*				45,3 m + 2,5 m*				50,4 m + 2,5 m*				55,5 m + 2,5 m*				60,5 m + 2,5 m*				65,6 m + 2,5 m*							
	F 6 m + H 1,3 m																															
	0°	20°	40°	60°	0°	20°	40°	60°	0°	20°	40°	60°	0°	20°	40°	60°	0°	20°	40°	60°	0°	20°	40°	60°	0°	20°	40°	60°				
4,5	36,2																												4,5			
5	35,1																												5			
6	32,3																												6			
7	29,7	25,9																											7			
8	27,3	24,2																											8			
9	25,4	22,6	21,2		36,1																								9			
10	23,6	21,3	20,1	19,4	35																								10			
11	22,1	20,1	19,1	18,6	33,7				31,7																				11			
12	20,8	19	18,2	17,9	32,3	25,6			31,2				26,1																12			
13	19,5	18	17,4	17,3	30,9	24,8	21,7		30,3	24,6			25,8																13			
14	18,5	17,2	16,7	17,2	29,7	24	21,2	19,8	29,3	23,9			25,2					20,4											14			
16	16,6	15,8	15,6	17,1	27,4	22,5	20,1	19,1	27,3	22,6	20,1	19	23,3	22,2	19,7			19,6						16,1					16			
18	15,1	14,7	14,8	8,3	25,5	21,3	19,2	18,4	25,4	21,4	19,3	18,4	21,5	21,1	19	18,2	18,3	18,4	18,3					15,5	15,4			12,8	18			
20	13,9	13,7	14,7		23,8	20,1	18,5		23,5	20,4	18,5	17,9	19,9	19,9	18,3	17,8	17	17,2	17,4	17,4				14,6	14,6	14,8		12,3	11,6	20		
22	13	13,2			22,3	19,1	17,7		21,7	19,4	17,9		18,5	18,5	17,7	17,3	15,8	15,9	16,3	16,5				13,7	13,7	13,9	14,2	11,7	11,1	11,2	11,3	22
24					21	18,2	17,1		19,9	18,5	17,3		17,1	17,2	17		14,7	14,8	15,1	15,5				12,8	12,9	13,1	13,4	11,1	10,7	10,7	10,8	24
26					19,8	17,4	16,5		18,2	17,8	16,7		15,8	15,9	15,9		13,7	13,8	14				11,9	12,1	12,3	12,6	10,5	10,2	10,2	10,3	26	
28					18,7	16,7	16		16,8	16,8	16,2		14,6	14,7	14,8		12,7	12,8	13,1				11,1	11,3	11,5		9,8	9,7	9,7		28	
30					17,8	16,1	15,6		15,5	15,5	15,7		13,5	13,6	13,7		11,8	12	12,1				10,4	10,5	10,8		9,2	9,2	9,2		30	
32					16,9	15,5	15,2		14,3	14,4	14,6		12,4	12,6	12,7		11	11,1	11,2				9,7	9,8	10		8,6	8,7	8,7		32	
34					16,1	15			13,2	13,3	13,5		11,4	11,6	11,7		10,2	10,3	10,4				9	9,2	9,3		8	8,2	8,3		34	
36					15,4	14,6			12,2	12,3			10,6	10,8	10,9		9,4	9,5	9,6				8,4	8,5	8,7		7,5	7,6	7,8		36	
38					14,7	14,1			11,2	11,3			9,7	9,9	10		8,7	8,8	8,9				7,8	7,9	8,1		7	7,1	7,3		38	
40					14,1	13,7			10,4	10,5			9	9,2			8	8,1	8,2				7,2	7,3	7,4		6,5	6,7	6,8		40	
42					12,9				9,7	9,8			8,3	8,4			7,3	7,5	7,6				6,7	6,8	6,9		6,1	6,2	6,3		42	
44					11,8				9,1	9,2			7,6	7,8			6,8	6,9					6,1	6,3	6,3		5,6	5,7	5,8		44	
46					10,8				8,5				7	7,2			6,2	6,3					5,6	5,7			5,2	5,3	5,4		46	
48									8				6,5	6,6			5,7	5,8					5,2	5,3			4,8	4,9	5		48	
50									7,6				6,1				5,3	5,3					4,7	4,8			4,4	4,5			50	
52									6,7				5,7				4,9	4,9					4,4	4,4			4	4,2			52	
54													5,3				4,5	4,5					4	4,1			3,6	3,8			54	
56													5				4,2						3,7	3,7			3,3	3,4			56	
58																	3,9						3,4	3,4			3	3,1			58	
60																	3,6						3,1				2,7	2,8			60	
62																							2,9				2,4	2,5			62	
64																							2,7				2,1				64	
66																							2,5				1,8				66	
68																										1,6					68	
70																										1,3					70	

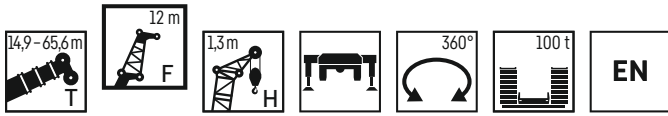
* Adapter - adapter - pièce d'adaptateur - adattatore - adaptador - адаптер

t_180_21105_00_000 / 21125_00_000 / 21145_00_000 / 21165_00_000

Traglasten

TFH 12 m

Lifting capacities • Forces de levage • Portate • Tablas de carga • Грузоподъемность



	14,9 m + 2,5 m*				40,2 m + 2,5 m*				45,3 m + 2,5 m*				50,4 m + 2,5 m*				55,5 m + 2,5 m*				60,5 m + 2,5 m*				65,6 m + 2,5 m*				
	F 12 m + H 1,3 m																												
	0°	20°	40°	60°	0°	20°	40°	60°	0°	20°	40°	60°	0°	20°	40°	60°	0°	20°	40°	60°	0°	20°	40°	60°	0°	20°	40°	60°	
6	25,4																												6
7	23,5																												7
8	21,9																												8
9	20,5																												9
10	19,1	16,7																											10
11	17,9	15,8			25,2																								11
12	16,7	14,9			24,1			23,5																					12
13	15,7	14,1	12,7		23,2			22,7																					13
14	14,8	13,4	12,3		22,3			22				20,3																	14
16	13,2	12,1	11,3	10,2	20,7	16		20,6	16			19,5					16,5												16
18	11,9	11,1	10,4	10,1	19,2	15,1	12,6	19,4	15,1			18,5	14,8				15,9												18
20	10,9	10,2	9,8	10,1	17,9	14,3	12,1	18,2	14,3	12,3		17,5	14,1				15	13,5											20
22	10	9,5	9,2	10,1	16,6	13,5	11,6	17,1	13,6	12	10,2	16,4	13,4	11,8			14	13											22
24	9,2	8,9	8,8	7,5	15,5	12,8	11,1	16	12,9	11,5	10,1	15,4	12,8	11,4	10,1		13,1	12,4	11,1	10,1									24
26	8,6	8,5	8,8		14,6	12,2	10,7	15,1	12,3	11,1	10,1	14,3	12,3	11	10,1		12,3	12	10,7	10									26
28	8,2	8,3			13,7	11,6	10,4	14,3	11,8	10,8		13,3	11,8	10,7	10,1		11,5	11,4	10,4	10									28
30					12,9	11,1	10	13,5	11,3	10,4		12,5	11,3	10,4			10,7	10,9	10,2	9,9									30
32					12,2	10,6	9,7	12,9	10,9	10,1		11,6	10,9	10,1			10	10,2	9,9										32
34					11,6	10,2	9,5	12,2	10,5	9,8		10,8	10,5	9,8			9,3	9,6	9,6										34
36					11,1	9,8	9,2	11,4	10,1	9,6		10	10	9,6			8,7	8,9	9,1										36
38					10,6	9,5	9	10,7	9,8	9,4		9,2	9,4	9,3			8,1	8,3	8,5										38
40					10,1	9,2		10	9,5	9,2		8,6	8,7	8,9			7,5	7,7	7,9										40
42					9,7	8,9		9,3	9,2			7,9	8,1	8,3			6,9	7,1	7,3										42
44					9,3	8,7		8,6	8,7			7,3	7,5	7,7			6,4	6,6	6,8										44
46					8,9	8,5		8	8,1			6,8	6,9				5,9	6,1	6,3										46
48					8,6			7,3	7,5			6,2	6,4				5,4	5,6											48
50					8,4			6,9	7			5,7	5,9				4,9	5,1											50
52					8,2			6,5				5,2	5,4				4,5	4,7											52
54								6,1				4,8	4,9				4,1	4,3											54
56								5,7				4,5					3,8	3,9											56
58												4,2					3,5	3,5											58
60												3,9					3,2												60
62												3,6					2,9												62
64																	2,7												64
66																	2,5												66
68																													68
70																													70
72																													72

* Adapter - adapter - pièce d'adaptateur - adattatore - adaptador - адаптер

t_180_21105_00_000 / 21125_00_000 / 21145_00_000 / 21165_00_000

Traglasten

TFH 18 m

Lifting capacities • Forces de levage • Portate • Tablas de carga • Грузоподъемность



	14,9 m + 2,5 m*				40,2 m + 2,5 m*				45,3 m + 2,5 m*				50,4 m + 2,5 m*				55,5 m + 2,5 m*				60,5 m + 2,5 m*				65,6 m + 2,5 m*					
	0°	20°	40°	60°	0°	20°	40°	60°	0°	20°	40°	60°	0°	20°	40°	60°	0°	20°	40°	60°	0°	20°	40°	60°	0°	20°	40°	60°		
7	19,4																												7	
8	18,2																												8	
9	17,1																												9	
10	16,1																												10	
11	15,2																												11	
12	14,3				19,2																								12	
13	13,5	12			18,5				17,8																				13	
14	12,7	11,5			17,8				17,2																				14	
16	11,4	10,4			16,6				16,1				15,2																16	
18	10,2	9,4	8,6		15,5	12			15,1				14,4				13,2							10,3					18	
20	9,2	8,6	8		14,4	11,3			14,3	11,2			13,7				12,7						10,1				8,1		20	
22	8,4	7,9	7,4	5,7	13,5	10,7			13,4	10,6			13	10,4			12,2						9,8				7,9		22	
24	7,7	7,3	6,9	5,6	12,6	10,1	8,4		12,7	10,1	8,4		12,4	9,9			11,6	9,5				9,5				7,7		24		
26	7,1	6,8	6,5	5,6	11,8	9,5	8	5,8	11,9	9,6	8		11,7	9,5	8		10,9	9,1				9,1	8,6			7,4		26		
28	6,6	6,3	6,2	5,6	11	9,1	7,7	5,7	11,2	9,2	7,8	5,7	11,2	9,1	7,7	5,7	10,3	8,8	7,5			8,6	8,3			7,1	6,7	28		
30	6,1	6	5,9	5,6	10,4	8,6	7,4	5,7	10,6	8,7	7,5	5,7	10,6	8,7	7,4	5,7	9,7	8,4	7,3	5,6		8,2	8	7		6,8	6,4	30		
32	5,7	5,7	5,9		9,8	8,2	7,2		10	8,4	7,2	5,6	10,1	8,3	7,2	5,6	9	8,1	7,1	5,6		7,7	7,7	6,8	5,6	6,5	6,1	5,6	32	
34	5,5	5,6			9,2	7,9	7		9,5	8	7		9,6	8	7	5,6	8,4	7,8	6,9	5,6		7,3	7,3	6,7	5,6	6,2	5,8	5,5	5,3	34
36					8,7	7,5	6,7		9	7,7	6,8		9,1	7,7	6,8		7,9	7,6	6,7	5,6		6,8	7	6,5	5,6	5,9	5,6	5,3	5,2	36
38					8,3	7,2	6,5		8,6	7,4	6,6		8,5	7,4	6,6		7,4	7,3	6,5			6,4	6,6	6,4		5,5	5,3	5,1	5,2	38
40					7,9	6,9	6,4		8,2	7,1	6,4		8	7,2	6,5		6,9	7	6,4			6	6,3	6,2		5,2	5,1	4,9		40
42					7,5	6,7	6,2		7,8	6,9	6,3		7,5	6,9	6,3		6,4	6,7	6,3			5,6	5,9	5,9		4,9	4,9	4,7		42
44					7,1	6,4	6,1		7,5	6,6	6,2		6,9	6,7	6,2		6	6,3	6,1			5,2	5,5	5,7		4,6	4,7	4,5		44
46					6,8	6,2			7,2	6,4	6		6,4	6,5	6,1		5,5	5,9	5,9			4,8	5,2	5,4		4,2	4,4	4,4		46
48					6,5	6			6,9	6,2			5,9	6,2	6		5,1	5,4	5,6			4,5	4,8	5		3,9	4,2	4,2		48
50					6,3	5,9			6,5	6,1			5,5	5,8	5,8		4,7	5	5,2			4,1	4,4	4,7		3,6	4	4		50
52					6	5,7			6,1	5,9			5,1	5,4			4,3	4,6	4,8			3,8	4,1	4,3		3,4	3,7	3,8		52
54					5,8				5,7	5,7			4,6	5			3,9	4,3				3,5	3,8	3,9		3,1	3,4	3,6		54
56					5,6				5,2	5,5			4,3	4,6			3,6	3,9				3,2	3,4	3,6		2,8	3,1	3,3		56
58					5,5				4,9				3,9	4,2			3,2	3,6				2,9	3,1			2,5	2,8	3		58
60									4,6				3,5	3,8			3	3,2				2,6	2,9			2,3	2,6	2,7		60
62									4,3				3,3				2,8	2,9				2,4	2,6			2	2,3			62
64													3,1				2,6	2,7				2,2	2,3			1,8	2			64
66													2,8				2,4					2	2,1			1,5	1,8			66
68													2,7				2,2					1,8	1,9			1,3	1,5			68
70																	2					1,6				1,3				70
72																	1,8					1,4								72
74																						1,2								74

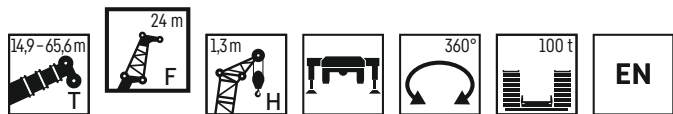
* Adapter - adapter - pièce d'adaptateur - adattatore - adaptador - адаптер

t_180_21105_00_000 / 21125_00_000 / 21145_00_000 / 21165_00_000

Traglasten

TFH 24 m

Lifting capacities • Forces de levage • Portate • Tablas de carga • Грузоподъемность



	14,9 m + 2,5 m*				40,2 m + 2,5 m*				45,3 m + 2,5 m*				50,4 m + 2,5 m*				55,5 m + 2,5 m*				60,5 m + 2,5 m*				65,6 m + 2,5 m*				
	F24 m + H1,3 m																												
	0°	20°	40°	60°	0°	20°	40°	60°	0°	20°	40°	60°	0°	20°	40°	60°	0°	20°	40°	60°	0°	20°	40°	60°	0°	20°	40°	60°	
8	14,9																												8
9	14,2																												9
10	13,4																												10
11	12,7																												11
12	12,1																												12
13	11,4				14,8																								13
14	10,8				14,4																								14
16	9,8	8,7			13,4				12,9				12,1																16
18	8,8	8			12,5				12,1				11,7				10,4												18
20	7,9	7,3			11,7				11,4				11,1				10,2				8,5								20
22	7,2	6,7			10,9	8,5			10,8				10,6				9,8				8,3						6,5		22
24	6,5	6,1	5,4		10,3	8			10,1	8			10,1				9,4				8					6,3		24	
26	6	5,6	5,1	3,4	9,6	7,6			9,6	7,6			9,6	7,4			9				7,7					6		26	
28	5,5	5,2	4,9	3,4	9	7,1	5,6		9,1	7,2			9,1	7,1			8,6	6,8			7,4					5,8		28	
30	5	4,8	4,6	3,3	8,4	6,8	5,4		8,6	6,8	5,4		8,7	6,7			8,2	6,5			7	6,2				5,6		30	
32	4,6	4,5	4,3	3,3	7,9	6,4	5,2	3,4	8,1	6,5	5,3	3,4	8,2	6,4	5,2		7,9	6,3			6,7	5,9				5,3	4,8	32	
34	4,3	4,2	4,1	3,3	7,4	6,1	5,1	3,4	7,6	6,2	5,1	3,4	7,8	6,2	5,1	3,3	7,5	6	5		6,3	5,7				5,1	4,6	34	
36	4	3,9	3,9		7	5,8	4,9	3,3	7,2	5,9	5	3,3	7,4	5,9	5	3,3	7,1	5,8	4,9	3,3	6	5,5	4,7			4,9	4,4	36	
38	3,8	3,8	3,9		6,6	5,6	4,8		6,8	5,7	4,8	3,3	7,1	5,7	4,8	3,3	6,7	5,6	4,7	3,3	5,7	5,3	4,6	3,3	4,7	4,3	3,8	38	
40	3,6	3,7			6,2	5,3	4,6		6,5	5,4	4,7		6,7	5,4	4,7	3,3	6,3	5,4	4,6	3,3	5,3	5,2	4,5	3,2	4,4	4,1	3,6	3,2	40
42					5,9	5,1	4,5		6,1	5,2	4,5		6,4	5,2	4,6		5,8	5,2	4,5	3,3	5	5	4,4	3,2	4,2	3,9	3,5	3,2	42
44					5,6	4,8	4,3		5,8	5	4,4		6,1	5	4,4		5,4	5	4,4		4,6	4,8	4,3		3,9	3,7	3,4	3,2	44
46					5,3	4,6	4,2		5,5	4,8	4,3		5,8	4,8	4,3		5,1	4,8	4,3		4,3	4,6	4,2		3,7	3,6	3,3		46
48					5	4,5	4,1		5,3	4,6	4,2		5,5	4,7	4,2		4,7	4,6	4,2		4	4,3	4,1		3,4	3,4	3,3		48
50					4,8	4,3	4		5	4,4	4,1		5,1	4,5	4,1		4,4	4,5	4,1		3,7	4,1	4		3,1	3,3	3,2		50
52					4,6	4,1			4,8	4,3	4		4,8	4,4	4		4	4,3	4		3,4	3,8	3,9		2,9	3,1	3,1		52
54					4,3	4			4,6	4,2			4,4	4,2	3,9		3,7	4	3,9		3,1	3,5	3,7		2,7	3	3		54
56					4,2	3,9			4,4	4			4,1	4,1	3,9		3,4	3,7	3,8		2,8	3,2	3,5		2,4	2,8	2,9		56
58					4	3,8			4,2	3,9			3,7	3,9			3,1	3,4	3,6		2,5	2,9	3,2		2,2	2,6	2,7		58
60					3,8				4	3,8			3,4	3,7			2,8	3,1			2,3	2,7	2,9		1,9	2,3	2,5		60
62					3,7				3,8	3,7			3,1	3,4			2,5	2,8			2	2,4	2,6		1,7	2,1	2,3		62
64					3,6				3,5				2,9	3,1			2,2	2,6			1,8	2,1			1,5	1,8	2,1		64
66									3,3				2,6	2,8			2	2,3			1,6	1,9			1,2	1,6			66
68									3,1				2,4				1,8	2			1,4	1,6				1,4			68
70													2,2				1,6	1,8			1,2	1,4							70
72													2				1,4					1,2							72
74													1,9				1,3												74

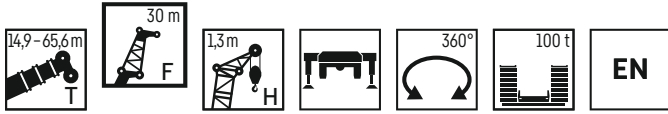
* Adapter - adaptador - pièce d'adaptateur - adattatore - adaptador - адаптер

t_180_21105_00_000 / 21125_00_000 / 21145_00_000 / 21165_00_000

Traglasten

TFH 30 m

Lifting capacities • Forces de levage • Portate • Tablas de carga • Грузоподъемность



	14,9 m + 2,5 m*				40,2 m + 2,5 m*				45,3 m + 2,5 m*				50,4 m + 2,5 m*				55,5 m + 2,5 m*				60,5 m + 2,5 m*				65,6 m + 2,5 m*					
	F 30 m + H 1,3 m																													
	0°	20°	40°	60°	0°	20°	40°	60°	0°	20°	40°	60°	0°	20°	40°	60°	0°	20°	40°	60°	0°	20°	40°	60°	0°	20°	40°	60°		
8	11,8																												8	
9	11,7																												9	
10	11,3																												10	
11	10,8																												11	
12	10,4																												12	
13	9,9																												13	
14	9,5				11,7																								14	
16	8,6				11				10,5																				16	
18	7,9				10,4				10				9,3																18	
20	7,2	6,1			9,8				9,5				8,9				8,1												20	
22	6,5	5,7			9,3				9				8,6				7,9						6,7						22	
24	5,9	5,2			8,7				8,5				8,1				7,5						6,5				5		24	
26	5,3	4,8			8,2	6			8,1				7,7				7,2					6,4				4,9			26	
28	4,9	4,4	3,6		7,7	5,7			7,6	5,7			7,4	5,5			6,9					6,2				4,7			28	
30	4,4	4	3,4		7,2	5,4			7,3	5,4			7	5,3			6,6					6				4,5			30	
32	4,1	3,7	3,2	2,2	6,8	5,2			6,9	5,2			6,7	5,1			6,3	4,9				5,7				4,3			32	
34	3,7	3,5	3,1	2,1	6,3	4,9	3,6		6,5	4,9	3,6		6,4	4,8			6,1	4,7				5,5	4,4			4,1			34	
36	3,4	3,2	3	2,1	6	4,6	3,4		6,1	4,7	3,4		6,1	4,6	3,4		5,8	4,5				5,2	4,2			4	3,4		36	
38	3,2	3	2,9	2,1	5,6	4,4	3,3	2,1	5,8	4,5	3,3	2,1	5,7	4,4	3,3		5,5	4,3	3,3			4,9	4,1			3,8	3,3		38	
40	3	2,8	2,8	2,1	5,3	4,2	3,2	2,1	5,4	4,2	3,3	2,1	5,4	4,2	3,2	2,1	5,3	4,1	3,2			4,6	3,9	3,2		3,6	3,1		40	
42	2,8	2,7	2,7		5	3,9	3,2	2,1	5,1	4	3,2	2,1	5,2	4	3,2	2,1	5,1	4	3,1	2,1		4,4	3,8	3,1		3,5	3		42	
44	2,6	2,6	2,7		4,7	3,8	3,1		4,8	3,9	3,1	2,1	4,9	3,9	3,1	2,1	4,8	3,8	3,1	2		4,1	3,7	3	2	3,3	2,9	2,6		44
46	2,5	2,5			4,4	3,6	3		4,6	3,7	3		4,7	3,7	3	2	4,5	3,7	3	2		3,8	3,5	3	2	3,1	2,8	2,5	2	46
48					4,1	3,4	2,9		4,4	3,5	3		4,4	3,5	3		4,3	3,5	3	2		3,5	3,4	2,9	2	2,9	2,7	2,5	2	48
50					3,9	3,3	2,9		4,1	3,4	2,9		4,2	3,4	2,9		4	3,4	2,9			3,2	3,3	2,9		2,7	2,6	2,4	2	50
52					3,7	3,2	2,8		3,9	3,3	2,9		4	3,3	2,9		3,7	3,3	2,9			3	3,2	2,8		2,5	2,5	2,3		52
54					3,5	3	2,8		3,7	3,1	2,8		3,8	3,2	2,8		3,4	3,2	2,8			2,7	3	2,8		2,3	2,4	2,3		54
56					3,4	2,9	2,7		3,6	3	2,8		3,6	3,1	2,8		3,1	3,1	2,8			2,5	2,9	2,8		2,1	2,3	2,2		56
58					3,2	2,8			3,4	2,9	2,7		3,4	3	2,8		2,8	3	2,7			2,2	2,7	2,7		1,8	2,2	2,2		58
60					3,1	2,8			3,2	2,8			3,2	2,9	2,7		2,5	2,8	2,7			2	2,5	2,7		1,6	2,1	2,1		60
62					2,9	2,7			3,1	2,8			2,9	2,8	2,7		2,3	2,7	2,7			1,8	2,2	2,5		1,4	1,9	2		62
64					2,8	2,6			3	2,7			2,7	2,7		2	2,5	2,6				1,5	2	2,3			1,7	1,9		64
66					2,7				2,9	2,6			2,5	2,6			1,8	2,2				1,3	1,8	2			1,4	1,7		66
68					2,6				2,8	2,6			2,2	2,5			1,5	1,9					1,5	1,8			1,2	1,5		68
70					2,6				2,6				2	2,3			1,3	1,7					1,3					1,3		70
72									2,5				1,8	2				1,4												72
74									2,4				1,6				1,2													74
76									1,4				1,4																	76
78									1,3				1,3																	78

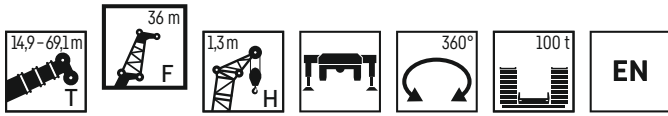
* Adapter - adapter - pièce d'adaptateur - adattatore - adaptador - адаптер

t_180_21105_00_000 / 21125_00_000 / 21145_00_000 / 21165_00_000

Traglasten

TFH 36 m

Lifting capacities • Forces de levage • Portate • Tablas de carga • Грузоподъемность



	14,9 m + 2,5 m*			40,2 m + 2,5 m*			45,3 m + 2,5 m*			50,4 m + 2,5 m*			55,5 m + 2,5 m*			
	0°	20°	40°	0°	20°	40°	0°	20°	40°	0°	20°	40°	0°	20°	40°	
10	9,1															10
11	8,9															11
12	8,5															12
13	8,2															13
14	7,8															14
16	7,2			8,9												16
18	6,6			8,4			8									18
20	6,1			7,9			7,6			7,1						20
22	5,6			7,5			7,2			6,8			6,2			22
24	5,1	4,3		7,1			6,9			6,5			6			24
26	4,6	3,9		6,7			6,5			6,2			5,7			26
28	4,2	3,6		6,3	4,4		6,2			5,9			5,5			28
30	3,8	3,3		6	4,2		5,9	4,2		5,7			5,3			30
32	3,5	3,1	2,5	5,6	4		5,6	4		5,4	3,8		5,1			32
34	3,2	2,9	2,4	5,3	3,8		5,3	3,7		5,2	3,7		4,9	3,5		34
36	2,9	2,7	2,2	5	3,6		5	3,5		4,9	3,5		4,6	3,3		36
38	2,7	2,5	2,1	4,6	3,4	2,4	4,7	3,4		4,7	3,3		4,4	3,2		38
40	2,5	2,3	2	4,4	3,2	2,4	4,4	3,2	2,4	4,4	3,2		4,2	3,1		40
42	2,3	2,2	1,9	4,1	3,1	2,3	4,2	3,1	2,3	4,2	3,1	2,3	4	3		42
44	2,2	2,1	1,8	3,8	2,9	2,2	4	3	2,2	4	2,9	2,2	3,8	2,9	2,2	44
46	2	1,9	1,8	3,6	2,8	2,1	3,7	2,8	2,1	3,8	2,8	2,1	3,7	2,8	2,1	46
48	1,9	1,8	1,8	3,4	2,7	2,1	3,5	2,7	2,1	3,6	2,7	2,1	3,5	2,7	2,1	48
50	1,8	1,7	1,8	3,2	2,6	2	3,3	2,6	2	3,4	2,6	2	3,3	2,6	2	50
52	1,7	1,7		3	2,5	1,9	3,1	2,5	2	3,2	2,5	2	3,1	2,5	2	52
54				2,9	2,4	1,9	3	2,4	1,9	3	2,4	1,9	2,9	2,4	1,9	54
56				2,7	2,3	1,9	2,8	2,3	1,9	2,9	2,4	1,9	2,7	2,3	1,9	56
58				2,6	2,2	1,8	2,7	2,2	1,8	2,8	2,3	1,8	2,5	2,3	1,8	58
60				2,4	2,1	1,8	2,6	2,2	1,8	2,7	2,2	1,8	2,3	2,2	1,8	60
62				2,3	2	1,8	2,5	2,1	1,8	2,5	2,1	1,8	2	2,1	1,8	62
64				2,2	1,9		2,4	2	1,8	2,3	2,1	1,8	1,8	2	1,8	64
66				2,1	1,9		2,3	1,9		2,2	2	1,8	1,6	1,9	1,8	66
68				2	1,8		2,2	1,9		2	1,9	1,8	1,4	1,8	1,7	68
70				1,9	1,7		2,1	1,8		1,8	1,9			1,6	1,7	70
72				1,8			2	1,8		1,6	1,8			1,4		72
74				1,8			1,9	1,7		1,4	1,7					74
76				1,7			1,8			1,2	1,5					76
78							1,8				1,2					78
80							1,7									80

	59 m + 2,5 m*			60,5 m + 2,5 m*			64 m + 2,5 m*			65,6 m + 2,5 m*			69,1 m + 2,5 m*			
	0°	20°	40°	0°	20°	40°	0°	20°	40°	0°	20°	40°	0°	20°	40°	
24	4,1			5,2						3,6						24
26	3,9			5,1			3,6			3,5			2			26
28	3,7			4,9			3,5			3,5			2			28
30	3,6			4,7			3,4			3,4			2			30
32	3,4			4,6			3,2			3,3			2			32
34	3,2			4,4			3			3,3			2			34
36	3			4,2			2,8			3,2			1,9			36
38	2,7	2,4		4	3		2,6			3			1,9			38
40	2,5	2,3		3,9	2,9		2,4	2,2		2,8	2,4		1,8			40
42	2,2	2,2		3,7	2,8		2,2	2,1		2,7	2,3		1,7	2		42
44	2	2,1		3,5	2,7		1,9	2,1		2,6	2,2		1,5	1,9		44
46	1,6	2	1,7	3,3	2,6	2,1	1,6	2		2,4	2,2		1,3	1,8		46
48	1,3	1,9	1,6	3,1	2,5	2	1,3	1,9	1,6	2,3	2,1	1,8		1,7		48
50		1,8	1,5	2,8	2,5	2		1,7	1,5	2,2	2	1,7		1,6	1,4	50
52		1,6	1,5	2,6	2,4	1,9		1,6	1,5	2	1,9	1,7		1,4	1,4	52
54		1,4	1,4	2,4	2,3	1,9		1,4	1,4	1,9	1,8	1,6		1,2	1,3	54
56			1,3	2,2	2,2	1,8			1,3	1,7	1,7	1,6		1,3	1,3	56
58			1,3	2	2,2	1,8			1,3	1,5	1,6	1,5		1,2	1,2	58
60				1,7	2,1	1,8				1,2	1,5	1,5				60
62				1,5	2	1,8					1,4	1,4				62
64				1,2	1,8	1,7					1,3	1,4				64
66					1,6	1,7					1,2	1,3				66
68					1,4	1,6						1,2				68
70						1,5										70
72						1,3										72

* Adapter · adaptateur · pièce d'adaptateur · adattatore · adaptador · адаптер

t_180_21105_00_000 / 21125_00_000 / 21145_00_000 / 21165_00_000

Traglasten

TFH 42 m

Lifting capacities • Forces de levage • Portate • Tablas de carga • Грузоподъемность



	14,9 m + 2,5 m*			40,2 m + 2,5 m*			45,3 m + 2,5 m*			50,4 m + 2,5 m*			55,5 m + 2,5 m*			59 m + 2,5 m*		64 m + 2,5 m*		65,6 m + 2,5 m*			
	0°	20°	40°	0°	20°	40°	0°	20°	40°	0°	20°	40°	0°	20°	0°	0°	20°	0°	20°				
11	7,1																				11		
12	7																				12		
13	6,7																				13		
14	6,4																				14		
16	5,9																				16		
18	5,4				6,7				6,4												18		
20	5				6,4				6,1			5,6									20		
22	4,6				6				5,8			5,4			4,8						22		
24	4,3				5,7				5,5			5,1			4,7						24		
26	3,9	3,2			5,4				5,2			4,9			4,5	2,9	3,9		2,4	2,3	26		
28	3,6	3			5,1				4,9			4,7			4,3	2,8	3,8		2,4	2,3	28		
30	3,3	2,7			4,8				4,7			4,4			4,1	2,7	3,6		2,4	2,3	30		
32	3	2,5			4,5	3,1			4,4			4,2			3,9	2,5	3,5		2,3	2,3	32		
34	2,8	2,3			4,3	3			4,2	2,9		4			3,8	2,4	3,4		2,2	2,3	34		
36	2,5	2,2			4	2,8			4	2,8		3,9	2,7		3,6	2,3	3,2		2,1	2,3	36		
38	2,3	2	1,6		3,8	2,6			3,8	2,6		3,7	2,6		3,4	2,5	2,1	3,1	1,9	2,2	38		
40	2,1	1,9	1,5		3,5	2,5			3,6	2,5		3,5	2,5		3,3	2,4	1,9	3	1,7	2,1	40		
42	2	1,7	1,4		3,3	2,4			3,4	2,4		3,3	2,4		3,1	2,3	1,7	2,8	2,1	1,5	2	42	
44	1,8	1,6	1,3		3,1	2,3	1,4		3,2	2,3	1,4	3,1	2,2		3	2,2	1,4	2,7	2	1,3	1,9	1,4	44
46	1,7	1,5	1,2		2,9	2,1	1,3		3	2,2	1,3	3	2,1	1,3	2,8	2,1		2,6	1,9		1,8	1,3	46
48	1,5	1,4			2,8	2	1,3		2,9	2,1	1,3	2,8	2	1,3	2,7	2		2,5	1,9		1,6	1,2	48
50	1,4	1,3			2,6	1,9	1,2		2,7	2	1,2	2,7	1,9	1,2	2,6	1,9		2,4	1,8		1,5		50
52	1,3	1,2			2,5	1,9			2,6	1,9	1,2	2,6	1,9	1,2	2,5	1,8		2,2	1,7		1,4		52
54	1,2				2,3	1,8			2,4	1,8		2,4	1,8		2,3	1,7		2	1,6		1,2		54
56					2,2	1,7			2,3	1,7		2,3	1,7		2,2	1,7		1,8	1,6				56
58					2,1	1,6			2,2	1,6		2,2	1,6		2,1	1,6		1,6	1,5				58
60					2	1,5			2,1	1,6		2,1	1,6		1,9	1,5		1,4	1,4				60
62					1,8	1,4			2	1,5		2	1,5		1,8	1,5			1,4				62
64					1,7	1,4			1,9	1,4		1,9	1,4		1,6	1,4			1,3				64
66					1,6	1,3			1,8	1,4		1,8	1,4		1,4	1,4			1,3				66
68					1,5	1,2			1,7	1,3		1,6	1,3			1,3							68
70					1,5	1,2			1,6	1,2		1,5	1,3			1,2							70
72					1,4				1,5	1,2		1,4	1,2										72
74					1,3				1,4			1,2											74
76					1,2				1,3														76
78									1,2														78
80									1,2														80

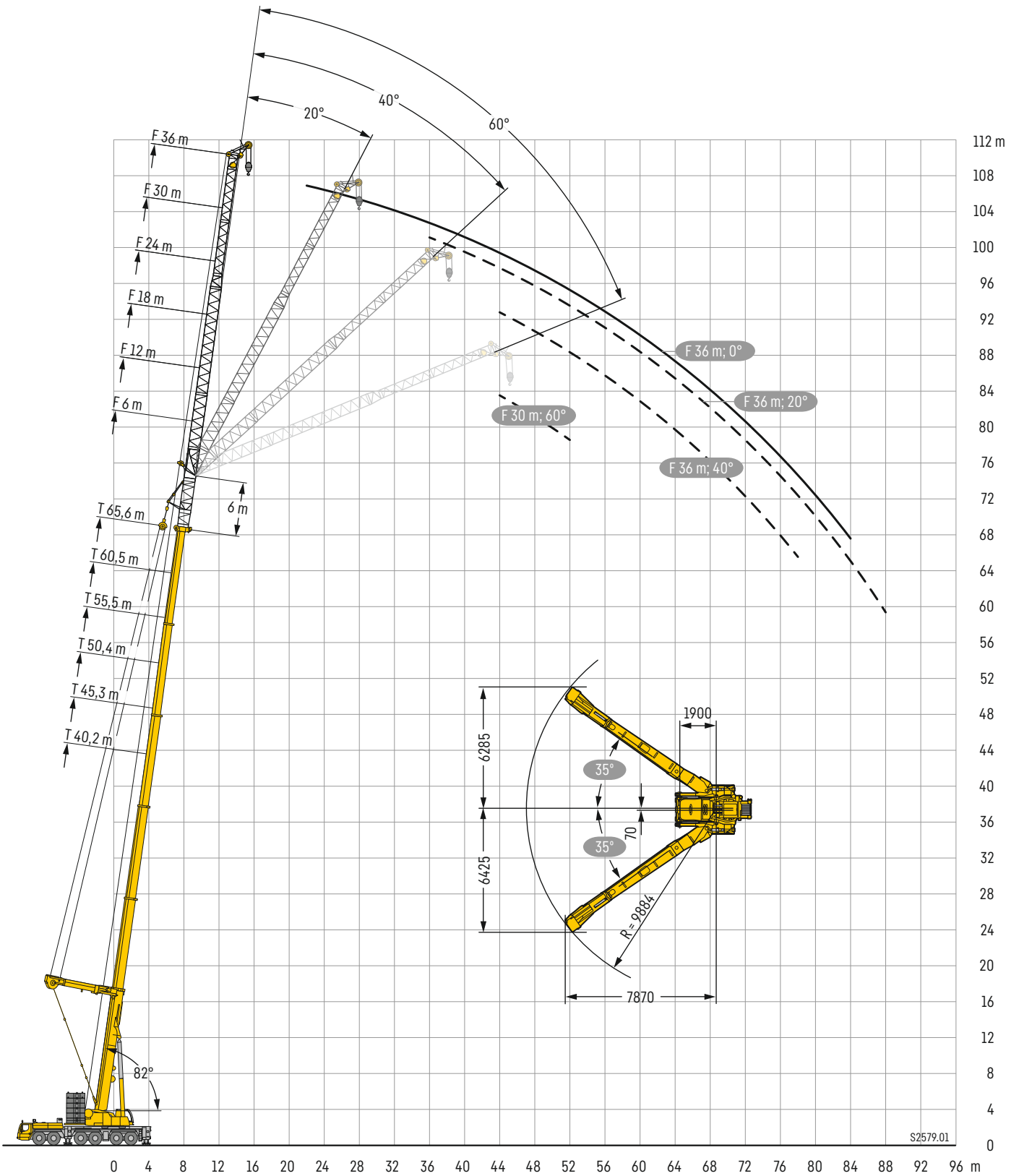
* Adapter - adapter - pièce d'adaptateur - adattatore - adaptador - адаптер

t_180_21105_00_000 / 21125_00_000 / 21145_00_000 / 21165_00_000

Hubhöhen

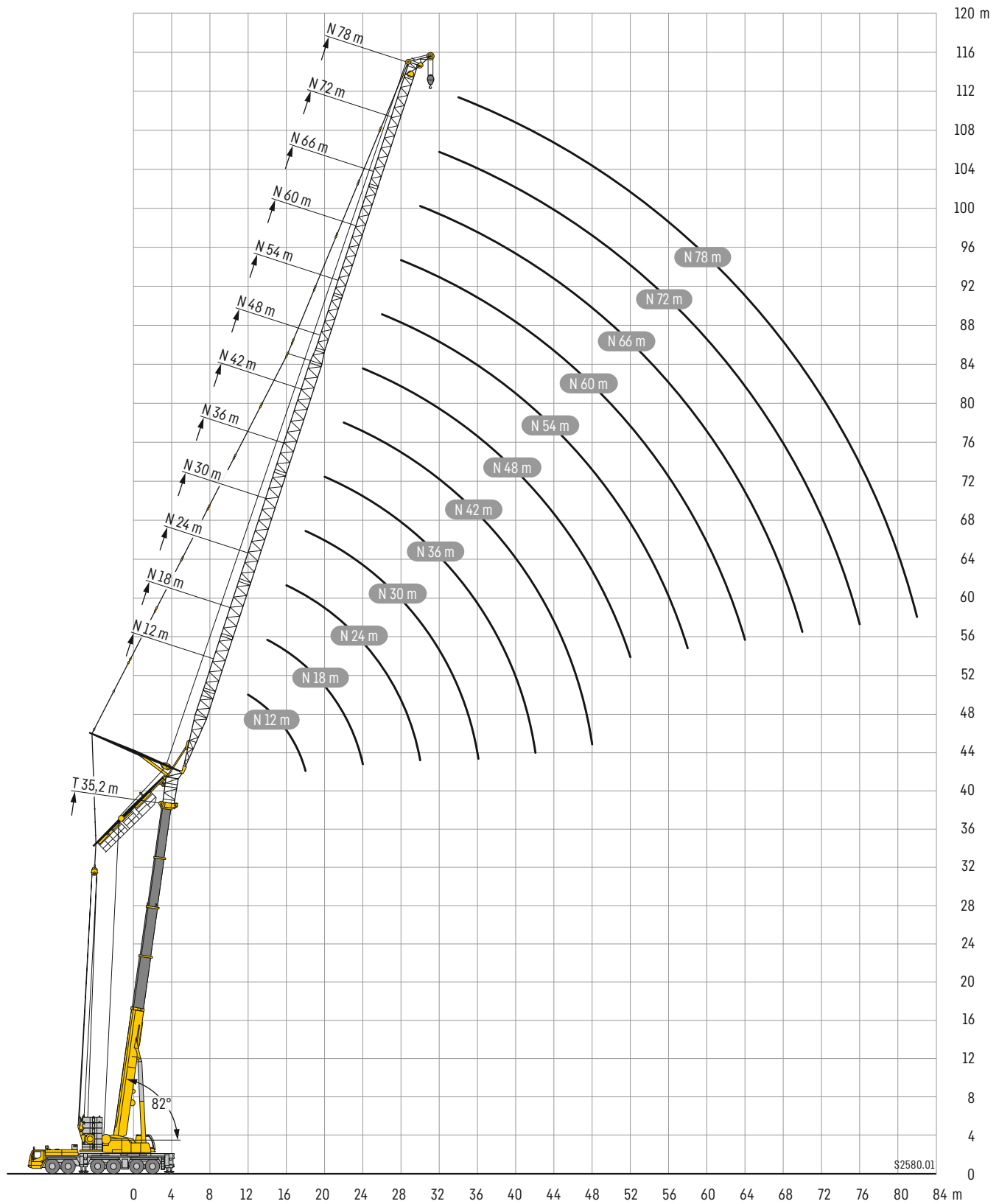
TYVEFH

Lifting heights · Hauteurs de levage · Altezze di sollevamento · Alturas de elevación · Высота подъема



Hubhöhen

Lifting heights • Hauteurs de levage • Altezze di sollevamento • Alturas de elevación • Высота подъема



Traglasten

TNH 12 m

Lifting capacities • Forces de levage • Portate • Tablas de carga • Грузоподъемность



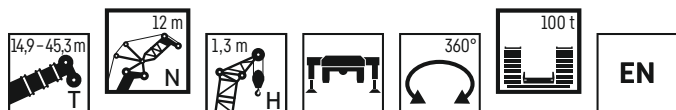
	14,9 m + 3,5 m*			20 m + 3,5 m*			25 m + 3,5 m*			30,1 m + 3,5 m*			35,2 m + 3,5 m*		40,2 m + 3,5 m*		45,3 m + 3,5 m*		
	N 12 m** + 1,3 m																		
	82°	75°	68°	82°	75°	68°	82°	75°	68°	82°	75°	68°	82°	75°	82°	75°	82°	75°	
9	47,9			47,9															9
10	47,7			47,9			46,4												10
11	47,7			47,6			46,7			43,2									11
12	47,7	47,7		47,6			47,1			43,4			37,8						12
13	47,7	47,7		47,6			47,6			43,8			38		29,8				13
14	47,7	47,7		47,6	47,5		47,9			44,2			38,2		29,8		23,3		14
16		47,4	47,9	42,9	47,5		47,1	46,6		45			38,7		30		23,4		16
18			44,4		46,3	47,9		47,3			43,6		39,5		29,8		23,5		18
20						45,8		44,8	45,2		44,8			37					20
22									41			39		37,7		24,5		20,5	22
24												35,7				23		19,4	24

* Adapter - adapter - pièce d'adaptateur - adattatore - adaptador - адаптер

** Hakenflasche mit Mindestgewicht 3000 kg erforderlich - Hookblock with deadweight of 3000 kg necessary - Moufle à crochet de poids minimal de 3000 kg nécessaire

Bozzello con un peso minimo necessario di 3000 kg - Necesario pasteca con peso minimo de 3000 kg - Требуется крюковая подвеска весом не менее 3000 кг

t_180_24102_00_000



	14,9 m + 3,5 m*			20 m + 3,5 m*			25 m + 3,5 m*			30,1 m + 3,5 m*			35,2 m + 3,5 m*		40,2 m + 3,5 m*		45,3 m + 3,5 m*		
	N 12 m** + 1,3 m																		
	82°	75°	68°	82°	75°	68°	82°	75°	68°	82°	75°	68°	82°	75°	82°	75°	82°	75°	
9	47,9			47,9															9
10	47,7			47,9			46,4												10
11	47,7			47,6			46,7			43,2									11
12	47,7	47,7		47,6			47,1			43,4			37,8						12
13	47,7	47,7		47,6			47,6			43,8			38		29,8				13
14	47,7	47,7		47,6	47,5		47,9			44,2			38,2		29,8		23,3		14
16		47,4	47,9	42,9	47,5		47,1	46,6		45			38,7		30		23,4		16
18			44,4		46,3	47,7		47,3			43,6		39,5		29,8		23,5		18
20						42,8		43,5	41,1		41,9			37					20
22									37,2			35,3		37		24,5		20,5	22
24												32,2				23		19,4	24

* Adapter - adapter - pièce d'adaptateur - adattatore - adaptador - адаптер

** Hakenflasche mit Mindestgewicht 3000 kg erforderlich - Hookblock with deadweight of 3000 kg necessary - Moufle à crochet de poids minimal de 3000 kg nécessaire

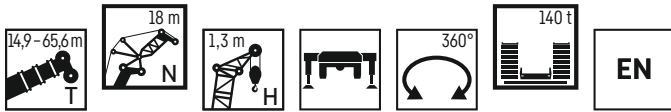
Bozzello con un peso minimo necessario di 3000 kg - Necesario pasteca con peso minimo de 3000 kg - Требуется крюковая подвеска весом не менее 3000 кг

t_180_24105_00_000

Traglasten

TNH 18 m

Lifting capacities • Forces de levage • Portate • Tablas de carga • Грузоподъемность



	14,9 m + 3,5 m*			20 m + 3,5 m*			25 m + 3,5 m*			30,1 m + 3,5 m*			35,2 m + 3,5 m*			40,2 m + 3,5 m*			45,3 m + 3,5 m*			50,4 m + 3,5 m*			55,5+3,5m*			60,5+3,5m*			65,6+3,5m*			
	82°	75°	68°	82°	75°	68°	82°	75°	68°	82°	75°	68°	82°	75°	68°	82°	75°	68°	82°	75°	68°	82°	75°	68°	82°	75°	68°	82°	75°	68°				
	N18 m*** + 1,3 m																																	
11				45,4																														
12				45,4			40,3																											
13				45,5			40,4			34																								
14				45,6			40,5			34			29,2																					
16	45,4	44,8		44,8	44		40,9			34,3			29,3			23,3			18,4															
18	44	42,3		44	42,8		41,3	39		34,6			29,5			23,4			18,5						13,9			10,1						
20	40,3	39,8	39,5	42,7	41,4		41,6	39,4		35,2	32,9		29,9			23,6			18,5						13,9			10,1	7					20
22		39,1	36,6	36,7	40,5	39,7	39,6	38,8		35,8	33,3		30,4	28,3		23,7			18,5						13,9			10,1	7		4,4			22
24			35,2		39,5	37,9		38,6	37,6		33,9		31	28,6		23,6	21,3		18,6						13,9			10,1	7		4,4			24
26					36,6			37,1	35,3		34,9	32,2		29,1			20,3			16,6					13,9			10,1	7		4,3			26
28									32,6					31,2			30	27,5		19,3						12,3					4,3			28
30														29			28			16,5						11,8			8,8					30
32																	26,1			18,4						11,4			8,5	6,1				32
34																				14,5						11,4			8,2	6		3,6		34
36																										11,6			8,8			3,6		36
38																										8,2								38

* Adapter - adapter - pièce d'adaptateur - adattatore - adaptador - адаптер

*** Hakenflasche mit Mindestgewicht 1450 kg erforderlich - Hookblock with deadweight of 1450 kg necessary - Moufle à crochet de poids minimal de 1450 kg nécessaire
 Bozzello con un peso minimo necessario di 1450 kg - Necesario pasteca con peso mínimo de 1450 kg - Требуется крюковая подвеска весом не менее 1450 кг

t_180_24201_00_000



	14,9 m + 3,5 m*			20 m + 3,5 m*			25 m + 3,5 m*			30,1 m + 3,5 m*			35,2 m + 3,5 m*			40,2 m + 3,5 m*			45,3 m + 3,5 m*			50,4 m + 3,5 m*			55,5+3,5m*			60,5+3,5m*			65,6+3,5m*		
	82°	75°	68°	82°	75°	68°	82°	75°	68°	82°	75°	68°	82°	75°	68°	82°	75°	68°	82°	75°	68°	82°	75°	68°	82°	75°	68°	82°	75°	68°			
	N18 m*** + 1,3 m																																
10	47																																
11	46,6			45,4																													
12	46,4			45,4			40,3																										
13	46,3			45,5			40,4			34																							
14	46,2			45,6			40,5			34			29,2																				
16	45,4	44,8		44,8	44		40,9			34,3			29,3			23,3			18,4														
18	44	42,3		44	42,8		41,3	39		34,6			29,5			23,4			18,5						13,9			10,1					
20	40,3	39,8	39,5	42,7	41,4		41,6	39,4		35,2	32,9		29,9			23,6			18,5						13,9			10,1	7				
22		39,1	36,6	36,7	40,3	38,5	39,6	38,8		35,8	33,3		30,4	28,3		23,7			18,5						13,9			10,1	7		4,4		
24			35,2		36,8	35,2		35,8	33,7		33,9		31	28,6		23,6	21,3		18,6						13,9			10,1	7		4,4		
26					32,4			32,8	31		31,8	29,3		29,1			20,3			16,6					13,9			10,1	7		4,3		
28									28,6					29,1			20,3			16,6						12,3					4,3		
30														24,9			23,7			16,5						11,8			8,8				
32																	22			18,4						11,4			8,5	6,1			
34																	14,5			15,3						11,4			8,2	6		3,6	
36																										11,6			8,8			3,6	
38																										8,2							

* Adapter - adapter - pièce d'adaptateur - adattatore - adaptador - адаптер

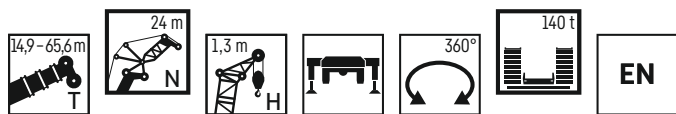
*** Hakenflasche mit Mindestgewicht 1450 kg erforderlich - Hookblock with deadweight of 1450 kg necessary - Moufle à crochet de poids minimal de 1450 kg nécessaire
 Bozzello con un peso minimo necessario di 1450 kg - Necesario pasteca con peso mínimo de 1450 kg - Требуется крюковая подвеска весом не менее 1450 кг

t_180_24205_00_000

Traglasten

TNH 24 m

Lifting capacities • Forces de levage • Portate • Tablas de carga • Грузоподъемность



	14,9 m + 3,5 m*			20 m + 3,5 m*			25 m + 3,5 m*			30,1 m + 3,5 m*			35,2 m + 3,5 m*			40,2 m + 3,5 m*			
	82°	75°	68°	82°	75°	68°	82°	75°	68°	82°	75°	68°	82°	75°	68°	82°	75°	68°	
	N 24 m + 1,3 m																		
12	38,7																		12
13	38,7			35,6															13
14	38,7			35,6			32												14
16	37,5			35,6			32,1			27,4			23,7						16
18	36,3	36,2		35,5			32,2			27,4			23,7			19,1			18
20	35,3	34,7		34,7	34,2		32,3	30,9		27,6			23,7			19,1			20
22	34,8	33,4	33,6	34,2	33,1		32,4	31,1		27,9	26,5		23,7			19,1			22
24	34,8	32,5	32	34,1	32,3	32,3	32,3	30,9		28,3	26,6		23,7	22,8		19,1			24
26	33,4	32	30,4	34,1	31,8	31,1	32,3	30,4	30,2	28,9	26,8		23,7	22,9		19,1	18,1		26
28		31,9	29,1	29,5	31,8	30,3	32,3	30,1	29,4	29,5	27,3		23,7	23,2		19,1	17,7		28
30			28,9		31,8	29,7		30,1	28,8		27,4	26	23,7	23,5		19,1	17		30
32						29,2		29,6	28,1		27,9	26,2	23,7	22,4		16,3			32
34									26,3			25	23,7	22,7		15,6	14		34
36												23,5		22,6		15,1	13,2		36
38														21,3			12,5		38
40																	11,9		40

* Adapter · adaptateur · adattatore · adaptador · адаптер

t_180_24301_00_000

	45,3 + 3,5 m*			50,4 + 3,5 m*			55,5 + 3,5 m*			60,5 + 3,5 m*			65,6 + 3,5 m*					
	82°	75°	68°	82°	75°	68°	82°	75°	68°	82°	75°	68°	82°	75°				
	N 24 m + 1,3 m																	
18	14,7														18			
20	14,7			11			7,9								20			
22	14,6			11			7,9			5,3				2,7	22			
24	14,6			10,9			7,8			5,2				2,7	24			
26	14,6			10,9			7,8			5,2				2,7	26			
28	14,6	14		10,9			7,8			5,1				2,6	28			
30	14,6	13,7		10,9	10,1		7,8			5,1				2,6	30			
32		13,2		10,9	9,8		7,8	7,1		5,1				2,6	32			
34		12,8			9,5			6,9			4,5			2,6	34			
36		12,4	11		9,2			6,7			4,4				2	36		
38			10,3		8,9			6,5			4,4				2	38		
40			9,8			7,1		6,3			4,4				2	40		
42			9,3				6,8			4,7					2	42		
44							6,4			4,5							44	
46										4,2								46
48													2,7	2,6				48

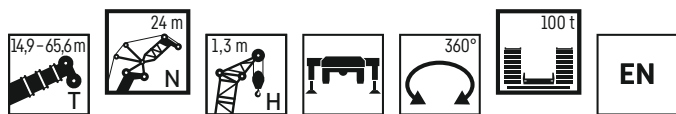
* Adapter · adaptateur · adattatore · adaptador · адаптер

t_180_24301_00_000

Traglasten

TNH 24 m

Lifting capacities • Forces de levage • Portate • Tablas de carga • Грузоподъемность



	14,9 m + 3,5 m*			20 m + 3,5 m*			25 m + 3,5 m*			30,1 m + 3,5 m*			35,2 m + 3,5 m*			40,2 m + 3,5 m*			
	82°	75°	68°	82°	75°	68°	82°	75°	68°	82°	75°	68°	82°	75°	68°	82°	75°	68°	
	N 24 m + 1,3 m																		
12	38,7																		12
13	38,7			35,6															13
14	38,7			35,6			32												14
16	37,5			35,6			32,1			27,4			23,7						16
18	36,3	36,2		35,5			32,2			27,4			23,7			19,1			18
20	35,3	34,7		34,7	34,2		32,3	30,9		27,6			23,7			19,1			20
22	34,8	33,4	33,6	34,2	33,1		32,4	31,1		27,9	26,5		23,7			19,1			22
24	34,8	32,5	32	34,1	32,3	32,3	32,3	30,9		28,3	26,6		23,7	22,8		19,1			24
26	33,4	32	30,4	34,1	31,8	31,1	32,3	30,4	30,2	28,9	26,8		23,7	22,9		19,1	18,1		26
28		31,8	29,1	29,5	31,1	29,7	32	30,1	28,3	29,5	27,3		23,7	23,2		19,1	17,7		28
30			28,6		28,9	27,5		28	26,2		26,9	24,5	23,7	23,5		19,1	17		30
32					25,5			26	24,3		24,9	22,7	23,7	21,6			16,3		32
34									22,5			21,1	22,4	20			15,6	14	34
36												19,6		18,7			15,1	13,2	36
38														17,4				12,5	38
40																		11,9	40

* Adapter - adapter - pièce d'adaptateur - adattatore - adaptador - адаптер

t_180_24305_00_000

	45,3 + 3,5 m*			50,4 + 3,5 m*			55,5 + 3,5 m*			60,5 + 3,5 m*			65,6 + 3,5 m*		
	82°	75°	68°	82°	75°	68°	82°	75°	68°	82°	75°	68°	82°	75°	
	N 24 m + 1,3 m														
18	14,7														18
20	14,7			11			7,9								20
22	14,6			11			7,9			5,3			2,7		22
24	14,6			10,9			7,8			5,2			2,7		24
26	14,6			10,9			7,8			5,2			2,7		26
28	14,6	14		10,9			7,8			5,1			2,6		28
30	14,6	13,7		10,9	10,1		7,8			5,1			2,6		30
32		13,2		10,9	9,8		7,8	7,1		5,1			2,6		32
34		12,8			9,5			6,9			4,5		2,6		34
36		12,4	11		9,2			6,7			4,4			2	36
38			10,3		8,9			6,5			4,4			2	38
40			9,8			7,1		6,3			4,4			2	40
42			9,3			6,8				4,7				2	42
44						6,4				4,5					44
46										4,2			2,7		46
48												2,6			48

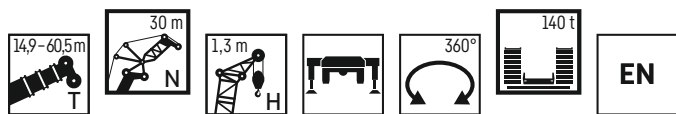
* Adapter - adapter - pièce d'adaptateur - adattatore - adaptador - адаптер

t_180_24305_00_000

Traglasten

TNH 30 m

Lifting capacities • Forces de levage • Portate • Tablas de carga • Грузоподъемность



	14,9 m + 3,5 m*			20 m + 3,5 m*			25 m + 3,5 m*			30,1 m + 3,5 m*			35,2 m + 3,5 m*			40,2 m + 3,5 m*			
	82°	75°	68°	82°	75°	68°	82°	75°	68°	82°	75°	68°	82°	75°	68°	82°	75°	68°	
	N 30 m + 1,3 m																		
14	31,2																		14
16	30,7			29			26,3												16
18	29,9			28,8			26,3			22,7			19,8						18
20	29,2	28,8		28,3			26,3			22,7			19,8			15,7			20
22	28,5	27,9		27,8	27,4		26,1			22,7			19,8			15,6			22
24	28,1	27,2		27,4	26,7		25,8	25,3		22,7			19,8			15,6			24
26	27,8	26,6	26,2	27,2	26,2		25,7	24,8		22,7	22		19,8	19,1		15,6			26
28	27,8	26,1	25,4	27,2	25,7	25,3	25,6	24,5		22,7	22		19,8	19		15,6	15		28
30	27,8	25,9	24,7	27,2	25,5	24,7	25,6	24,2	23,7	22,7	21,8		19,8	19		15,6	14,8		30
32	23,4	25,9	24,3	26,8	25,4	24,2	25,6	24,1	23,2	22,7	21,7	21,2	19,8	19		15,6	14,5		32
34		25,7	24,2	21,1	25,4	24	25,3	24,1	22,9	22,7	21,7	20,9	19,8	19	18,6	15,6	14,1		34
36			24,2		25,4	23,9		24,1	22,7		21,7	20,7	19,8	19	18,5	15,6	13,6		36
38						23,9		24,1	22,7		21,7	20,6		19	18,5		13,2	11,7	38
40									21,6			20,6		19	18,5		12,8	11,1	40
42												19,5			18,5		12,6	10,6	42
44															17,8			10,1	44
46																		9,7	46

* Adapter · adapter · pièce d'adaptateur · adattatore · adaptador · адаптер

t_180_24401_00_000

	45,3 + 3,5 m*			50,4 + 3,5 m*			55,5 + 3,5 m*			60,5 + 3,5 m*			
	82°	75°	68°	82°	75°	68°	82°	75°	68°	82°	75°	68°	
	N 30 m + 1,3 m												
20	11,6												20
22	11,5			8,8					6,2				22
24	11,4			8,7					6,2			3,5	24
26	11,4			8,7					6,1			3,4	26
28	11,4			8,7					6			3,4	28
30	11,4	11,1		8,7					5,9			3,3	30
32	11,4	11,1		8,7					5,9			3,3	32
34	11,4	10,9		8,7	8,1				5,9			3,2	34
36	11,4	10,7		8,7	7,9				5,9	5,3		3,2	36
38		10,4		8,7	7,7				5,9	5,3		3,2	38
40		10,1	8,9		7,5					5,2		2,7	40
42		9,9	8,5		7,3					5,1		2,7	42
44			8,1		7,1	5,8				5		2,7	44
46			7,7			5,5				4,8		2,6	46
48			7,5			5,2					3,4		48
50						4,9					3,2		50
52											3		52
54												1,8	54

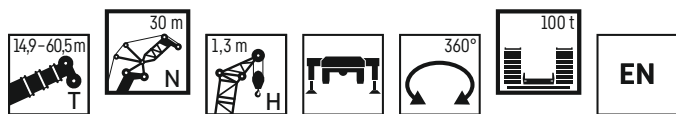
* Adapter · adapter · pièce d'adaptateur · adattatore · adaptador · адаптер

t_180_24401_00_000

Traglasten

TNH 30 m

Lifting capacities • Forces de levage • Portate • Tablas de carga • Грузоподъемность



	14,9 m + 3,5 m*			20 m + 3,5 m*			25 m + 3,5 m*			30,1 m + 3,5 m*			35,2 m + 3,5 m*			40,2 m + 3,5 m*			
	82°	75°	68°	82°	75°	68°	82°	75°	68°	82°	75°	68°	82°	75°	68°	82°	75°	68°	
	N 30 m + 1,3 m																		
14	31,2																		14
16	30,7			29			26,3												16
18	29,9			28,8			26,3			22,7			19,8						18
20	29,2	28,8		28,3			26,3			22,7			19,8			15,7			20
22	28,5	27,9		27,8	27,4		26,1			22,7			19,8			15,6			22
24	28,1	27,2		27,4	26,7		25,8	25,3		22,7			19,8			15,6			24
26	27,8	26,6	26,2	27,2	26,2		25,7	24,8		22,7	22		19,8	19,1		15,6			26
28	27,8	26,1	25,4	27,2	25,7	25,3	25,6	24,5		22,7	22		19,8	19		15,6	15		28
30	27,8	25,9	24,7	27,2	25,5	24,7	25,6	24,2	23,7	22,7	21,8		19,8	19		15,6	14,8		30
32	23,4	25,9	24,3	26,8	25,4	24,2	25,6	24,1	23,2	22,7	21,7	21,2	19,8	19		15,6	14,5		32
34		25,5	24,2	21,1	24,8	23,4	25,3	23,9	22,2	22,7	21,7	20,8	19,8	19	18,6	15,6	14,1		34
36			22,8		23,1	21,8		22,3	20,7		21,4	19,4	19,8	19	18,4	15,6	13,6		36
38						20,4		20,8	19,3		20	18,1		19	17,2		13,2	11,7	38
40									18,1			17		18,1	16,1		12,8	11,1	40
42												15,9			15,1		12,6	10,6	42
44															14,2		10,1	9,7	44
46																		9,7	46

* Adapter · adapter · pièce d'adaptateur · adattatore · adaptador · адаптер

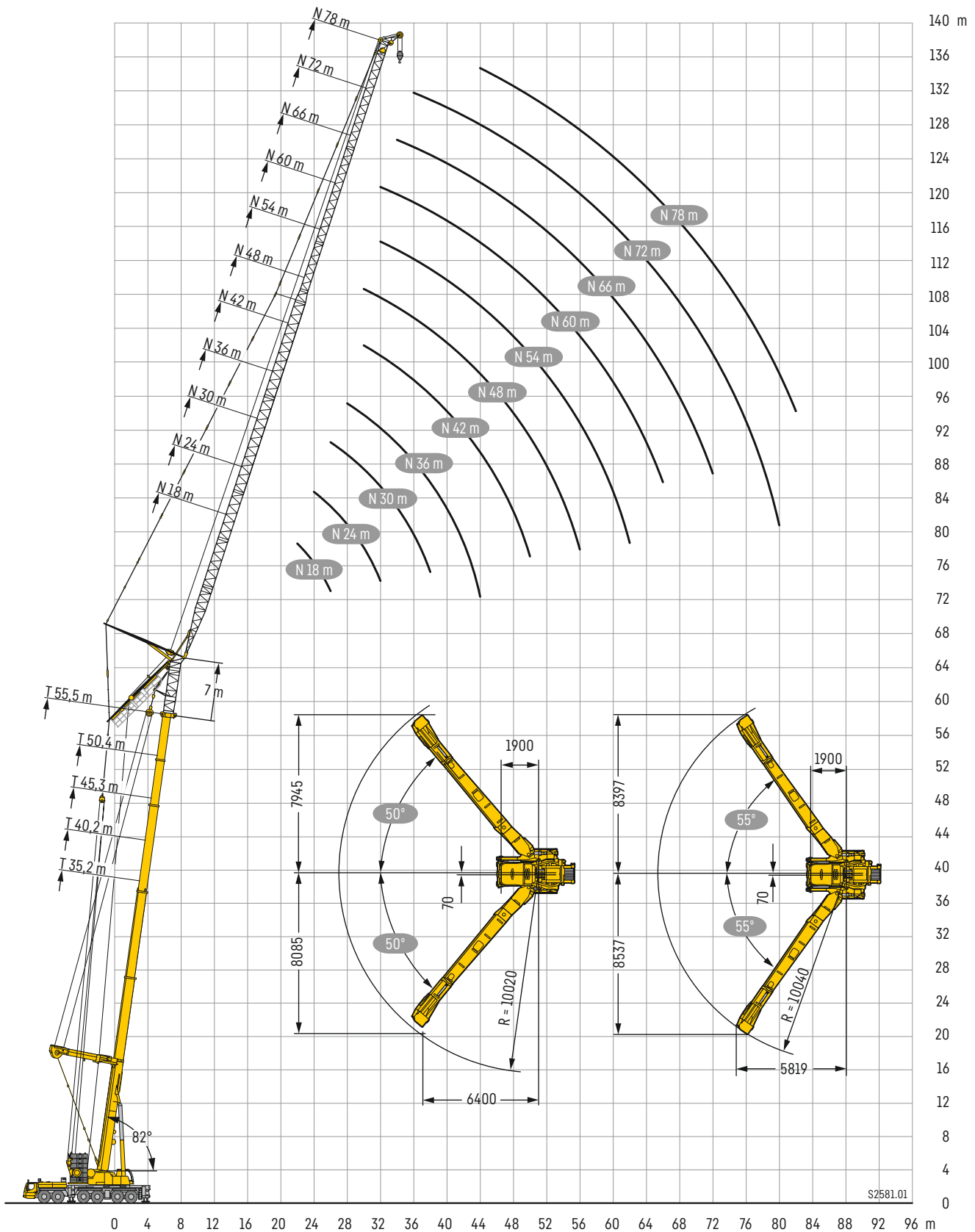
t_180_24405_00_000

	45,3 + 3,5 m*			50,4 + 3,5 m*			55,5 + 3,5 m*			60,5 + 3,5 m*			
	82°	75°	68°	82°	75°	68°	82°	75°	68°	82°	75°	68°	
	N 30 m + 1,3 m												
20	11,6												20
22	11,5			8,8			6,2						22
24	11,4			8,7			6,2			3,5			24
26	11,4			8,7			6,1			3,4			26
28	11,4			8,7			6			3,4			28
30	11,4	11,1		8,7			5,9			3,3			30
32	11,4	11,1		8,7			5,9			3,3			32
34	11,4	10,9		8,7	8,1		5,9			3,2			34
36	11,4	10,7		8,7	7,9		5,9	5,3		3,2			36
38		10,4		8,7	7,7		5,9	5,3		3,2		2,7	38
40		10,1	8,9		7,5			5,2				2,7	40
42		9,9	8,5		7,3			5,1				2,7	42
44			8,1		7,1	5,8		5				2,7	44
46			7,7			5,5		4,8		3,6		2,6	46
48			7,5			5,2				3,4			48
50						4,9				3,2			50
52										3			52
54												1,8	54

* Adapter · adapter · pièce d'adaptateur · adattatore · adaptador · адаптер

t_180_24405_00_000

Lifting heights · Hauteurs de levage · Altezze di sollevamento · Alturas de elevación · Высота подъема

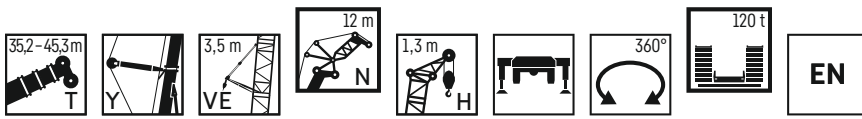


Winkel der Y-Abspannung zwischen 50° bis 55°, abhängig vom Ausfahrzustand der einzelnen Teleskopteile · Angle of the Y-suspension between 50° and 55° depending on the extension condition of the individual telescopic sections
 Angle du haubanage Y entre 50° et 55°, en fonction de l'état de sortie des différents éléments télescopiques · Angolo del braccio tirantato Y tra 50° e 55°, in base alla posizione di sfilo delle singole sezioni telescopiche
 Ángulo del arriostamiento de la pluma Y entre 50° hasta 55°, dependiendo del telescopaje de los tramos · Угол Y-оттяжки между 50° и 55°, в зависимости от процентного выдвижения отдельных секций телескопической стрелы

Traglasten

TYVENH 12 m

Lifting capacities • Forces de levage • Portate • Tablas de carga • Грузоподъемность

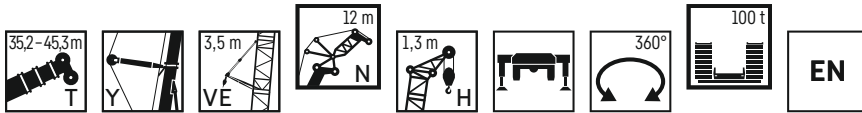


	35,2 m + 7 m*		40,2 m + 7 m*	45,3 m + 7 m*	
	N 12 m** + 1,3 m				
	82°	75°	82°	82°	
13	44,4				13
14	44,9				14
16	46,3		44		16
18	44,5		42	39,4	18
20		42,1		37,9	20
22		39,8			22
24		36,4			24

* Adapter 3,5 m + Teleskopausleger-Verlängerung 3,5 m - adapter 3.5 m + telescopic boom extension 3.5 m t_180_34202_00_000

pièce d'adaptateur 3,5 m + rallonge de flèche télescopique 3,5 m - adattatore 3,5 m + prolungamento braccio telescopico 3,5 m
adaptador 3,5 m + prolongación de pluma telescópica 3,5 m - адаптер 3,5 М + удлинители 3,5 М

** Hakenflasche mit Mindestgewicht 3000 kg erforderlich - Hookblock with deadweight of 3000 kg necessary
Moufle à crochet de poids minimal de 3000 kg nécessaire - Bozzello con un peso minimo necessario di 3000 kg
Necesario pasteca con peso mínimo de 3000 kg - Требуется крюковая подвеска весом не менее 3000 кг



	35,2 m + 7 m*		40,2 m + 7 m*	45,3 m + 7 m*	
	N 12 m** + 1,3 m				
	82°	75°	82°	82°	
13	44,4				13
14	44,9				14
16	46,3		44		16
18	44,5		42	39,4	18
20		41,4		37,9	20
22		37,5			22
24		34,1			24

* Adapter 3,5 m + Teleskopausleger-Verlängerung 3,5 m - adapter 3.5 m + telescopic boom extension 3.5 m t_180_34205_00_000

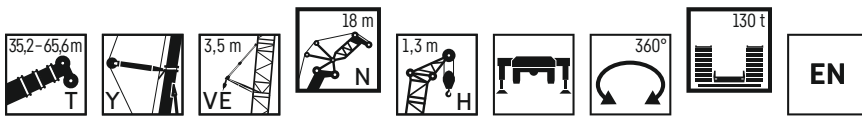
pièce d'adaptateur 3,5 m + rallonge de flèche télescopique 3,5 m - adattatore 3,5 m + prolungamento braccio telescopico 3,5 m
adaptador 3,5 m + prolongación de pluma telescópica 3,5 m - адаптер 3,5 М + удлинители 3,5 М

** Hakenflasche mit Mindestgewicht 3000 kg erforderlich - Hookblock with deadweight of 3000 kg necessary
Moufle à crochet de poids minimal de 3000 kg nécessaire - Bozzello con un peso minimo necessario di 3000 kg
Necesario pasteca con peso mínimo de 3000 kg - Требуется крюковая подвеска весом не менее 3000 кг

Traglasten

TYVENH 18 m

Lifting capacities • Forces de levage • Portate • Tablas de carga • Грузоподъемность

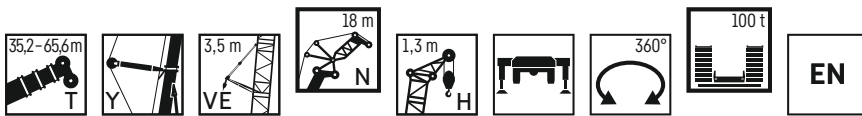


	35,2 m + 7 m*			40,2 m + 7 m*			45,3 m + 7 m*			50,4 m + 7 m*			55,5 m + 7 m*			60,5 m + 7 m*			65,6 m + 7 m*			
	82°	75°	68°	82°	75°	68°	82°	75°	68°	82°	75°	68°	82°	75°	68°	82°	75°	68°	82°	75°	68°	
	N 18 m*** + 1,3 m																					
16	32,9																					16
18	36			36,8																		18
20	38,8			36,6			33,3			29,3						25,3			21,9			20
22	38,8			35			32,7			28,8						25,3			21,9			22
24	36,4	36,8		32,9			32,1			28,1			24,8			24,8			21,4			19
26		34,4			30,4		30,1			26,5			24,3			24,3			21			18,6
28		31,8			28			26			24,3								20,6			17,7
30			26,5		26,1			23,9			23,2											
32			24,7			19,6		22,3			22,1			21,1						17,1		
34			23,1			18,1								19,8						16,7		14,3
36						16,8			14,7											16		13,7
38									13,6			17,5										
40												16,3			14,7							
42															13,7							
44																				7,3		
46																				7,4		7,3

* Adapter 3,5 m + Teleskopausleger-Verlängerung 3,5 m - adapter 3,5 m + telescopic boom extension 3,5 m
 pièce d'adaptateur 3,5 m + rallonge de flèche télescopique 3,5 m - adattatore 3,5 m + prolungamento braccio telescopico 3,5 m
 adaptador 3,5 m + prolongación de pluma telescópica 3,5 m - адаптер 3,5 М + удлинители 3,5 М

t_180_34202_00_000

*** Hakenflasche mit Mindestgewicht 1450 kg erforderlich - Hookblock with deadweight of 1450 kg necessary
 Moufle à crochet de poids minimal de 1450 kg nécessaire - Bozzello con un peso minimo necessario di 1450 kg
 Necesario pasteca con peso mínimo de 1450 kg - Требуется крюковая подвеска весом не менее 1450 кг



	35,2 m + 7 m*			40,2 m + 7 m*			45,3 m + 7 m*			50,4 m + 7 m*			55,5 m + 7 m*			60,5 m + 7 m*			65,6 m + 7 m*			
	82°	75°	68°	82°	75°	68°	82°	75°	68°	82°	75°	68°	82°	75°	68°	82°	75°	68°	82°	75°	68°	
	N 18 m*** + 1,3 m																					
16	32,9																					16
18	36			36,8																		18
20	38,8			36,6			33,3			29,3						25,3			21,9			20
22	38,8			35			32,7			28,8						25,3			21,9			22
24	36,4	34		32,9			32,1			28,1			24,8			24,8			21,4			19
26		31,2			30		30,1			26,5			24,3			24,3			21			18,6
28		28,8			27,7			26			24,3								20,6			17,7
30			23,7		25,7			23,9			23,2											
32			22			19,6		22,3			22,1			21,1						17,1		
34			20,4			18,1								19,8						16,7		14,3
36						16,8			14,7											16		13,7
38									13,6			14,9										
40												13,9			13							
42															12,2							
44																				7,3		
46																				7,4		7,3

* Adapter 3,5 m + Teleskopausleger-Verlängerung 3,5 m - adapter 3,5 m + telescopic boom extension 3,5 m
 pièce d'adaptateur 3,5 m + rallonge de flèche télescopique 3,5 m - adattatore 3,5 m + prolungamento braccio telescopico 3,5 m
 adaptador 3,5 m + prolongación de pluma telescópica 3,5 m - адаптер 3,5 М + удлинители 3,5 М

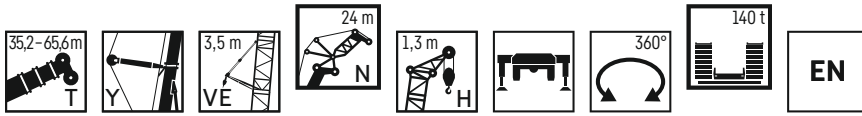
t_180_34205_00_000

*** Hakenflasche mit Mindestgewicht 1450 kg erforderlich - Hookblock with deadweight of 1450 kg necessary
 Moufle à crochet de poids minimal de 1450 kg nécessaire - Bozzello con un peso minimo necessario di 1450 kg
 Necesario pasteca con peso mínimo de 1450 kg - Требуется крюковая подвеска весом не менее 1450 кг

Traglasten

TYVENH 24 m

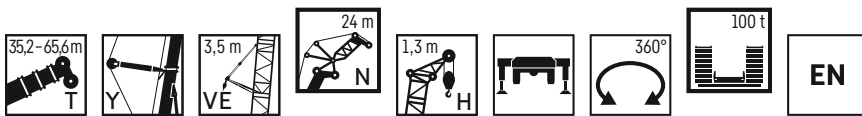
Lifting capacities • Forces de levage • Portate • Tablas de carga • Грузоподъемность



	35,2 m + 7 m*			40,2 m + 7 m*			45,3 m + 7 m*			50,4 m + 7 m*			55,5 m + 7 m*			60,5 m + 7 m*			65,6 m + 7 m*			
	82°	75°	68°	82°	75°	68°	82°	75°	68°	82°	75°	68°	82°	75°	68°	82°	75°	68°	82°	75°	68°	
18	27,9																					18
20	29,7			29,8			23,7															20
22	32			30,5			27,7			24,8												22
24	32,7			30			27,5			24,4			21,4			18,7						24
26	31,5	30,6		28,6			27,1			24			21			18,4			16,3			26
28	29,8	29,9		27	26,4		26,6			23,5			20,6			18			15,9			28
30	28,1	28,5		25,5	25,2		25,6	25		22,6			20,2			17,7			15,5			30
32		27,2			24,1		24,3	23,9		21,4	20,7		19,8			17,3			14,9			32
34		25,9	23,6		22,9			22,8			19,7			18,6		16,9			14,2			34
36			22,2		21,9	19,6		21,5			18,9			17,8		15,6						36
38			20,9			18,2	20,3	15,9		18			17		14,9			12				38
40			19,7			17		14,7			16,2		16,3		14,3			11,5				40
42					16			13,7			15,5				13,6			11				42
44								12,8			14,5			13,3								44
46											13,6				12,4		6,4					46
48															11,7		6,4				6,2	48
50																	6,3				6,3	50
52																	6,3				6,4	52

* Adapter 3,5 m • Teleskopausleger-Verlängerung 3,5 m · adapter 3,5 m + telescopic boom extension 3,5 m
 pièce d'adaptateur 3,5 m + rallonge de flèche télescopique 3,5 m · adattatore 3,5 m + prolungamento braccio telescopico 3,5 m
 adaptador 3,5 m + prolongación de pluma telescópica 3,5 m · адаптер 3,5 М + удлинители 3,5 М

t_180_34301_00_000



	35,2 m + 7 m*			40,2 m + 7 m*			45,3 m + 7 m*			50,4 m + 7 m*			55,5 m + 7 m*			60,5 m + 7 m*			65,6 m + 7 m*			
	82°	75°	68°	82°	75°	68°	82°	75°	68°	82°	75°	68°	82°	75°	68°	82°	75°	68°	82°	75°	68°	
18	27,9																					18
20	29,7			29,8			23,7															20
22	32			30,5			27,7			24,8												22
24	32,7			30			27,5			24,4			21,4			18,7						24
26	31,5	30,6		28,6			27,1			24			21			18,4			16,3			26
28	29,8	28,6		27	26,4		26,6			23,5			20,6			18			15,9			28
30	28,1	26,6		25,5	25,2		25,6	24,9		22,6			20,2			17,7			15,5			30
32		24,8			23,8		24,3	23,2		21,4	20,7		19,8			17,3			14,9			32
34		23,1	20,1		22,2			21,7			19,7			18,6		16,9			14,2			34
36			18,8		20,7	17,4		20,2			18,9			17,8		15,6						36
38			17,6			16,3	18,9	15,5		18			17		14,9			12				38
40			16,5			15,2		14,6			13,5		16,3		14,3			11,5				40
42					14,3			13,7			12,7				13,6			11				42
44								12,8			11,9			11,1								44
46											11,1				10,5		6,4					46
48															9,9		6,4				6,2	48
50																	6,3				6,3	50
52																	6,3				6,4	52

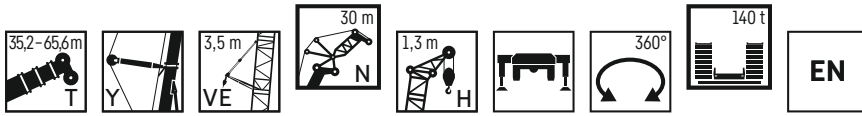
* Adapter 3,5 m • Teleskopausleger-Verlängerung 3,5 m · adapter 3,5 m + telescopic boom extension 3,5 m
 pièce d'adaptateur 3,5 m + rallonge de flèche télescopique 3,5 m · adattatore 3,5 m + prolungamento braccio telescopico 3,5 m
 adaptador 3,5 m + prolongación de pluma telescópica 3,5 m · адаптер 3,5 М + удлинители 3,5 М

t_180_34305_00_000

Traglasten

TYVENH 30 m

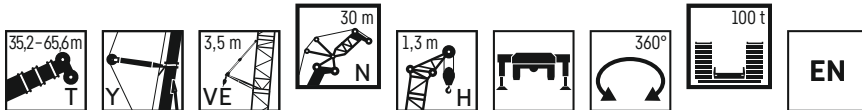
Lifting capacities • Forces de levage • Portate • Tablas de carga • Грузоподъемность



	35,2 m + 7 m*			40,2 m + 7 m*			45,3 m + 7 m*			50,4 m + 7 m*			55,5 m + 7 m*			60,5 m + 7 m*			65,6 m + 7 m*			
	82°	75°	68°	82°	75°	68°	82°	75°	68°	82°	75°	68°	82°	75°	68°	82°	75°	68°	82°	75°	68°	
20	24,2			23,4																		20
22	25,4			25			22,9															22
24	26,8			25,4			23,2			21												24
26	27,2			25,1			22,9			20,7			18,1			15,9						26
28	27	26,1		24,8			22,5			20,3			17,9			15,6			13,7			28
30	26,2	26,3		23,9	23,4		22,2			20			17,6			15,3			13,5			30
32	24,8	25		22,6	22,3		21,8	21,4		19,6			17,2			15			13,2			32
34	23,5	23,8		21,4	21,2		21,2	20,8		19,3	18,9		16,9			14,7			12,9			34
36	22,1	22,7	21,8	20,2	20,2		20,1	19,8		18,9	18,3		16,6			14,4			12,6			36
38		21,6	20,5		19,2		19,1	18,9		18	17,5		16,3	15,8		14,1	13,7		12,3			38
40		20,6	19,3		18,3	17,8		18,1		16,7			15,4			13,8	13,4		11,8	11,1		40
42			18,3		17,5	17,1		17,3	16,6		16		14,9			12,9	12,9		10,6			42
44			17,3			16,2		16,6	15,7		15,3	13,8		14,2		12,4	12,4		10,1			44
46			16,4			15,3			14,9			13,1		13,6		11,8	11,8		9,6			46
48						14,5			14,1			12,4			11,4	11,2	5,6		9,2			48
50									13,4			11,6			10,7	10,7	5,6					50
52											11,1				10,2	10,2	5,6				4,1	52
54															9,7	9,7	5,4				4,2	54
56																	5,1				4,2	56
58																					4	58

* Adapter 3,5 m + Teleskopausleger-Verlängerung 3,5 m · adapter 3.5 m + telescopic boom extension 3.5 m
 pièce d'adaptateur 3,5 m + rallonge de flèche télescopique 3,5 m · adattatore 3,5 m + prolungamento braccio telescopico 3,5 m
 adaptador 3,5 m + prolongación de pluma telescópica 3,5 m · адаптер 3,5 М + удлинители 3,5 М

t_180_34401_00_000



	35,2 m + 7 m*			40,2 m + 7 m*			45,3 m + 7 m*			50,4 m + 7 m*			55,5 m + 7 m*			60,5 m + 7 m*			65,6 m + 7 m*			
	82°	75°	68°	82°	75°	68°	82°	75°	68°	82°	75°	68°	82°	75°	68°	82°	75°	68°	82°	75°	68°	
20	24,2			23,4																		20
22	25,4			25			22,9															22
24	26,8			25,4			23,2			21												24
26	27,2			25,1			22,9			20,7			18,1			15,9						26
28	27	26,1		24,8			22,5			20,3			17,9			15,6			13,7			28
30	26,2	26,2		23,9	23,4		22,2			20			17,6			15,3			13,5			30
32	24,8	24,4		22,6	22,3		21,8	21,4		19,6			17,2			15			13,2			32
34	23,5	22,8		21,4	21,2		21,2	20,8		19,3	18,9		16,9			14,7			12,9			34
36	22,1	21,4	18,4	20,2	20,2		20,1	19,8		18,9	18,3		16,6			14,4			12,6			36
38		20	17,2		19,1		19,1	18,7		18	17,5		16,3	15,8		14,1	13,7		12,3			38
40		18,8	16,1		17,9	14,8		17,6		16,7			15,4			13,8	13,4		11,8	11,1		40
42			15,2		16,8	13,9		16,5	13,4		15,8		14,9			12,9	12,9		10,6			42
44			14,3			13,1		15,5	12,6		14,9	11,6		14,2		12,4	12,4		10,1			44
46			13,4			12,3			11,9			10,9		13,5		11,8	11,8		9,6			46
48						11,6			11,2			10,3			9,2	11,2	5,6		9,2			48
50									10,5			9,7			8,8	8,8	5,6					50
52											9,1				8,3	8,3	5,6				4,1	52
54															7,9	7,9	5,4				4,2	54
56																	5,1				4,2	56
58																					4	58

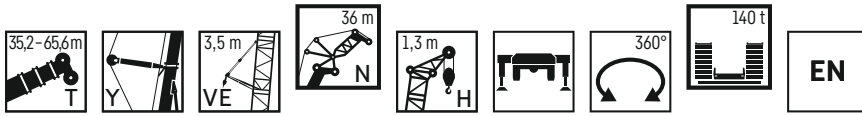
* Adapter 3,5 m + Teleskopausleger-Verlängerung 3,5 m · adapter 3.5 m + telescopic boom extension 3.5 m
 pièce d'adaptateur 3,5 m + rallonge de flèche télescopique 3,5 m · adattatore 3,5 m + prolungamento braccio telescopico 3,5 m
 adaptador 3,5 m + prolongación de pluma telescópica 3,5 m · адаптер 3,5 М + удлинители 3,5 М

t_180_34405_00_000

Traglasten

TYVENH 36 m

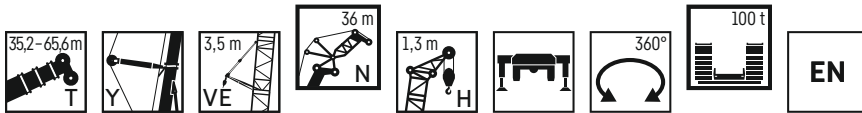
Lifting capacities • Forces de levage • Portate • Tablas de carga • Грузоподъемность



	35,2 m + 7 m*			40,2 m + 7 m*			45,3 m + 7 m*			50,4 m + 7 m*			55,5 m + 7 m*			60,5 m + 7 m*			65,6 m + 7 m*					
	82°	75°	68°	82°	75°	68°	82°	75°	68°	82°	75°	68°	82°	75°	68°	82°	75°	68°	82°	75°	68°			
22	20,1			19,5																		22		
24	21			20,3																		24		
26	21,7			20,7						17												26		
28	22,1			20,8						17,3			15,1				13,2					28		
30	21,8	21,1		20,6						17,1			15				13,1				11,4	30		
32	21,6	21		20,3	19,8					16,9			14,8				12,9				11,3	32		
34	21,4	21		19,8	19,2					16,6			14,6				12,6				11,1	34		
36	20,6	20,5		18,9	18,3					16,3			14,3				12,4				10,8	36		
38	19,6	19,6		18	17,5					16,1	15,7		14,1				12,1				10,6	38		
40	18,6	18,7	18,2	17,1	16,7					15,8	15,5		13,8	13,4			11,9	11,4			10,4	40		
42	17,6	17,9	17,6	16,2	16	15,3	16,8	16,5		15,6	15,1		13,6	13,2			11,7	11,3			10,1	9,6	42	
44		17,2	16,9		15,3	14,7	16,1	15,8		15	14,5		13,4	13			11,4	11,1			9,9	9,2	44	
46		16,4	16,2		14,6	14,1		15,1	14,5		13,9		12,7				11,2	10,9			9,6	8,8	46	
48			15,4		14	13,6		14,5	13,8		13,3	12,5		12,3			10,6				8,4	8,4	48	
50			14,6			13,1		13,9	13,1		12,8	11,7		11,8			10				8,1	8,1	50	
52			13,9			12,6			12,4			11,1		11,3	10,1			9,1	3,2			7,7	7,7	52
54						12,1			11,8			10,5			9,5			8,1	3,2			7,4	3,5	54
56									11,2			9,9			9			3,2				3,6	3,6	56
58											9,4				8,5			3,2				3,6	3,6	58
60															8			3,1				3,6	3,6	60
62																		2,9				3,4	3,4	62
64																						3,3	3,3	64

* Adapter 3,5 m • Teleskopausleger-Verlängerung 3,5 m - adapter 3,5 m + telescopic boom extension 3,5 m
 pièce d'adaptateur 3,5 m + rallonge de flèche télescopique 3,5 m - adattatore 3,5 m + prolungamento braccio telescopico 3,5 m
 adaptador 3,5 m + prolongación de pluma telescópica 3,5 m - адаптер 3,5 М + удлинители 3,5 М

t_180_34501_00_000



	35,2 m + 7 m*			40,2 m + 7 m*			45,3 m + 7 m*			50,4 m + 7 m*			55,5 m + 7 m*			60,5 m + 7 m*			65,6 m + 7 m*					
	82°	75°	68°	82°	75°	68°	82°	75°	68°	82°	75°	68°	82°	75°	68°	82°	75°	68°	82°	75°	68°			
22	20,1			19,5																			22	
24	21			20,3						16,1													24	
26	21,7			20,7						18,1			17										26	
28	22,1			20,8						18,9			17,3			15,1			13,2				28	
30	21,8	21,1		20,6						18,9			17,1			15			13,1			11,4	30	
32	21,6	21		20,3	19,8					18,7			16,9			14,8			12,9			11,3	32	
34	21,4	21		19,8	19,2					18,4			16,6			14,6			12,6			11,1	34	
36	20,6	20,5		18,9	18,3					18,1	17,8		16,3			14,3			12,4			10,8	36	
38	19,6	19,6		18	17,5					17,9	17,6		16,1	15,7		14,1			12,1			10,6	38	
40	18,6	18,6	15,9	17,1	16,7					17,6	17,2		15,8	15,5		13,8	13,4		11,9	11,4		10,4	40	
42	17,6	17,5	14,9	16,2	16	13,7	16,8	16,2		15,6	15,1		13,6	13,2		11,7	11,3			10,1	9,6	42		
44		16,5	14,1		15,3	12,9	16,1	15,3		15	14,5		13,4	13		11,4	11,1			9,9	9,2	44		
46		15,6	13,3		14,6	12,1		14,4	11,5		13,8		12,7			11,2	10,9			9,6	8,8	46		
48			12,6		14	11,5		13,6	10,9		13	9,8		12,3			10,6				8,4	8,4	48	
50			11,9			10,8		12,9	10,2		12,3	9,3		11,8			10				8,1	8,1	50	
52			11,2			10,2			9,7			8,8		11,2	7,7		9,1	3,2			7,7	7,7	52	
54						9,6			9,1			8,3			7,3		8,1	3,2			7,4	3,5	54	
56									8,6			7,8			7			3,2				3,6	3,6	56
58												7,4			6,6			3,2				3,6	3,6	58
60															6,3			3,1				3,6	3,6	60
62																		2,9				3,4	3,4	62
64																						3,3	3,3	64

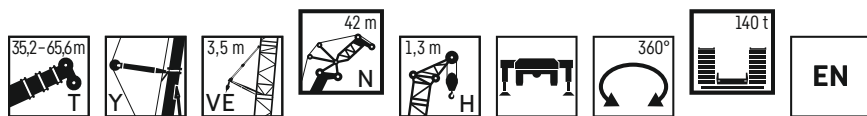
* Adapter 3,5 m • Teleskopausleger-Verlängerung 3,5 m - adapter 3,5 m + telescopic boom extension 3,5 m
 pièce d'adaptateur 3,5 m + rallonge de flèche télescopique 3,5 m - adattatore 3,5 m + prolungamento braccio telescopico 3,5 m
 adaptador 3,5 m + prolongación de pluma telescópica 3,5 m - адаптер 3,5 М + удлинители 3,5 М

t_180_34501_00_000

Traglasten

TYVENH 42 m

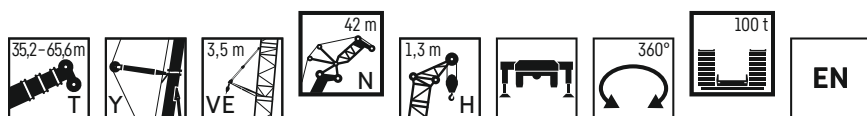
Lifting capacities • Forces de levage • Portate • Tablas de carga • Грузоподъемность



	35,2 m + 7 m*			40,2 m + 7 m*			45,3 m + 7 m*			50,4 m + 7 m*			55,5 m + 7 m*			60,5 m + 7 m*			65,6 m + 7 m*			
	N 42 m + 1,3 m																					
	82°	75°	68°	82°	75°	68°	82°	75°	68°	82°	75°	68°	82°	75°	68°	82°	75°	68°	82°	75°	68°	
22	17,6																					22
24	18			16,3																		24
26	18,3			16,7			14,9															26
28	18,2			16,9			15,3			13,5												28
30	18			17			15,5			14			11,7			10,7				9,5		30
32	17,7	17,1		17			15,5			14,2			12,3			10,7				9,4		32
34	17,5	17,1		16,9	16,5		15,4			14			12,3			10,6				9,4		34
36	17,4	17,1		16,7	16,4		15,2			13,9			12,2			10,5				9,2		36
38	16,7	16,3		16,6	15,9		15,1	14,8		13,7			12			10,3				9,1		38
40	15,9	15,6		15,8	15,1		14,9	14,6		13,5	13		11,8			10,2				8,9		40
42	15,2	14,9	14,2	15,1	14,5		14,7	14,5		13,3	12,9		11,6	11,1		10	9,5			8,7		42
44	14,4	14,3	13,7	14,4	13,8		14,5	14,2		13,1	12,8		11,4	11		9,8	9,4			8,5		44
46	13,7	13,6	13,1	13,7	13,2	12,3	14,2	13,6		12,9	12,7		11,3	10,9		9,6	9,2			8,3	7,9	46
48	12,7	13	12,6	12,9	12,7	11,9	13,5	13,1	12,3	12,7	12,4		11,1	10,8		9,4	9,1			8,2	7,7	48
50		12,5	12,2		12,1	11,4		12,6	11,8	12,5	11,9		10,9	10,6		9,3	9			8	7,5	50
52		11,9	11,7		11,6	11		12,1	11,4		11,4	10,5		10,4		9,1	8,8			7,8	7,1	52
54			11,2		11	10,6		11,6	11		11	10,2		10,2	9,2		8,6			6,8		54
56			10,8			10,2		11,1	10,6		10,5	9,8		9,9	8,9		8,3	2,8		6,6		56
58			10,3			9,7			10,2			9,5		9,5	8,4		7,6	2,8		6,3	2,9	58
60						9,3			9,8			9		7,9	6,7		6,7	2,8		6	3	60
62									9,4			8,6		7,4			6,7	2,8			3	62
64												8,2		7,1			6,7	2,7			3	64
66															6,7			2,5			2,9	66
68																		2,3			2,8	68
70																					2,6	70

* Adapter 3,5 m • Teleskopausleger-Verlängerung 3,5 m • adapter 3,5 m + telescopic boom extension 3,5 m
 pièce d'adaptateur 3,5 m + rallonge de flèche télescopique 3,5 m • adattatore 3,5 m + prolungamento braccio telescopico 3,5 m
 adaptador 3,5 m + prolongación de pluma telescópica 3,5 m • адаптер 3,5 М + удлинители 3,5 М

t_180_34601_00_000



	35,2 m + 7 m*			40,2 m + 7 m*			45,3 m + 7 m*			50,4 m + 7 m*			55,5 m + 7 m*			60,5 m + 7 m*			65,6 m + 7 m*			
	N 42 m + 1,3 m																					
	82°	75°	68°	82°	75°	68°	82°	75°	68°	82°	75°	68°	82°	75°	68°	82°	75°	68°	82°	75°	68°	
22	17,6																					22
24	18			16,3																		24
26	18,3			16,7			14,9															26
28	18,2			16,9			15,3			13,5												28
30	18			17			15,5			14			11,7			10,7				9,5		30
32	17,7	17,1		17			15,5			14,2			12,3			10,7				9,4		32
34	17,5	17,1		16,9	16,5		15,4			14			12,3			10,6				9,4		34
36	17,4	17,1		16,7	16,4		15,2			13,9			12,2			10,5				9,2		36
38	16,7	16,3		16,6	15,9		15,1	14,8		13,7			12			10,3				9,1		38
40	15,9	15,6		15,8	15,1		14,9	14,6		13,5	13		11,8			10,2				8,9		40
42	15,2	14,9	14,2	15,1	14,5		14,7	14,5		13,3	12,9		11,6	11,1		10	9,5			8,7		42
44	14,4	14,3	13,7	14,4	13,8		14,5	14,2		13,1	12,8		11,4	11		9,8	9,4			8,5		44
46	13,7	13,6	13	13,7	13,2	11,8	14,2	13,6		12,9	12,7		11,3	10,9		9,6	9,2			8,3	7,9	46
48	12,7	13	12,2	12,9	12,7	11,1	13,5	13,1	10,5	12,7	12,4		11,1	10,8		9,4	9,1			8,2	7,7	48
50		12,5	11,6		12,1	10,5		12,6	9,9	12,5	11,9		10,9	10,6		9,3	9			8	7,5	50
52		11,9	11		11,6	9,9		12	9,4		11,4	8,2		10,4		9,1	8,8			7,8	7,1	52
54			10,4		11	9,4		11,4	8,8		10,8	7,8		10,2	6,8		8,6			6,8		54
56			9,8			8,9		10,7	8,4		10,2	7,4		9,8	6,4		8,3	2,8		6,6		56
58			9,3			8,4			7,9			7,1		9,3	6,1		7,6	2,8		6,3	2,9	58
60						7,9			7,5			6,7			5,8		6,7	2,8		6	3	60
62									7			6,4			5,5		6,7	2,8			3	62
64												6			5,2		6,7	2,7			3	64
66															4,9			2,5			2,9	66
68																		2,3			2,8	68
70																					2,6	70

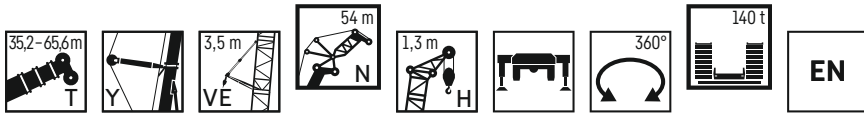
* Adapter 3,5 m • Teleskopausleger-Verlängerung 3,5 m • adapter 3,5 m + telescopic boom extension 3,5 m
 pièce d'adaptateur 3,5 m + rallonge de flèche télescopique 3,5 m • adattatore 3,5 m + prolungamento braccio telescopico 3,5 m
 adaptador 3,5 m + prolongación de pluma telescópica 3,5 m • адаптер 3,5 М + удлинители 3,5 М

t_180_34605_00_000

Traglasten

TYVENH 54 m

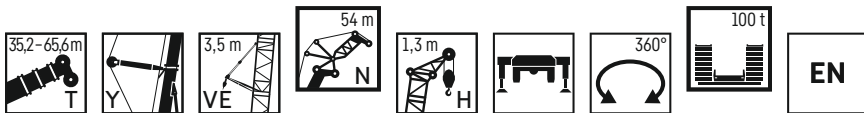
Lifting capacities • Forces de levage • Portate • Tablas de carga • Грузоподъемность



	35,2 m + 7 m*			40,2 m + 7 m*			45,3 m + 7 m*			50,4 m + 7 m*			55,5 m + 7 m*			60,5 m + 7 m*			65,6 m + 7 m*			
	N 54 m + 1,3 m																					
	82°	75°	68°	82°	75°	68°	82°	75°	68°	82°	75°	68°	82°	75°	68°	82°	75°	68°	82°	75°	68°	
26	11,2																					26
28	11,4																					28
30	11,6																					30
32	11,8																					32
34	11,8																					34
36	11,7																					36
38	11,6	11,1																				38
40	11,5	11,1																				40
42	11,4	11,1																				42
44	11,3	11																				44
46	11,2	11																				46
48	11	11																				48
50	10,9	10,9	10,2																			50
52	10,8	10,8	10																			52
54	10,6	10,3	9,7																			54
56	10,1	9,9	9,4																			56
58	9,6	9,5	9																			58
60	9	9,1	8,7																			60
62		8,7	8,4																			62
64		8,3	8,1																			64
66			7,7																			66
68			7,4																			68
70			7,1																			70
72																						72
74																						74
76																						76
78																						78
80																						80
82																						82

* Adapter 3,5 m • Teleskopausleger-Verlängerung 3,5 m • adapter 3.5 m + telescopic boom extension 3.5 m
 pièce d'adaptateur 3,5 m + rallonge de flèche télescopique 3,5 m • adattatore 3,5 m + prolungamento braccio telescopico 3,5 m
 adaptador 3,5 m + prolongación de pluma telescópica 3,5 m • адаптер 3,5 М + удлинители 3,5 М

t_180_34801_00_000



	35,2 m + 7 m*			40,2 m + 7 m*			45,3 m + 7 m*			50,4 m + 7 m*			55,5 m + 7 m*			60,5 m + 7 m*			65,6 m + 7 m*			
	N 54 m + 1,3 m																					
	82°	75°	68°	82°	75°	68°	82°	75°	68°	82°	75°	68°	82°	75°	68°	82°	75°	68°	82°	75°	68°	
26	11,2																					26
28	11,4																					28
30	11,6																					30
32	11,8																					32
34	11,8																					34
36	11,7																					36
38	11,6	11,1																				38
40	11,5	11,1																				40
42	11,4	11,1																				42
44	11,3	11																				44
46	11,2	11																				46
48	11	11																				48
50	10,9	10,9	10,2																			50
52	10,8	10,8	10																			52
54	10,6	10,3	9,7																			54
56	10,1	9,9	9,2																			56
58	9,6	9,5	8,7																			58
60	9	9,1	8,2																			60
62		8,7	7,8																			62
64		8,3	7,4																			64
66			7																			66
68			6,6																			68
70			6,3																			70
72																						72
74																						74
76																						76
78																						78
80																						80

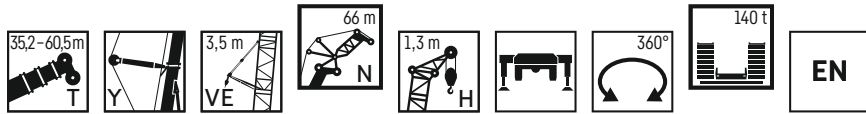
* Adapter 3,5 m • Teleskopausleger-Verlängerung 3,5 m • adapter 3.5 m + telescopic boom extension 3.5 m
 pièce d'adaptateur 3,5 m + rallonge de flèche télescopique 3,5 m • adattatore 3,5 m + prolungamento braccio telescopico 3,5 m
 adaptador 3,5 m + prolongación de pluma telescópica 3,5 m • адаптер 3,5 М + удлинители 3,5 М

t_180_34805_00_000

Traglasten

TYVENH 66 m

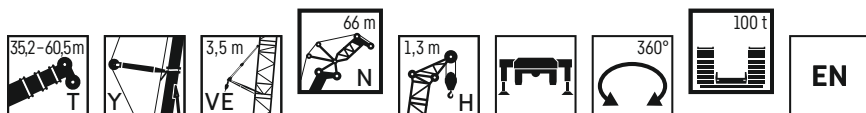
Lifting capacities • Forces de levage • Portate • Tablas de carga • Грузоподъемность



	35,2 m + 7 m*			40,2 m + 7 m*			45,3 m + 7 m*			50,4 m + 7 m*			55,5 m + 7 m*		60,5 m + 7 m*		
	N 66 m + 1,3 m																
	82°	75°	68°	82°	75°	68°	82°	75°	68°	82°	75°	68°	82°	75°	82°	75°	
30	7,2																30
32	7,3			6,3			5,9										32
34	7,4			6,5			6			5,1			3				34
36	7,4			6,6			6,1			5,3			3,4			2,8	36
38	7,5			6,7			6,2			5,4			3,9			3,3	38
40	7,5			6,8			6,2			5,4			4,2			3,5	40
42	7,4	6,9		6,8			6,2			5,5			4,4			3,6	42
44	7,4	7		6,8			6,2			5,5			4,4			3,7	44
46	7,3	7		6,8	6,7		6,2	6,3		5,4			4,5			3,7	46
48	7,2	7		6,8	6,8		6,1	6,3		5,4	5,5		4,5			3,7	48
50	7,1	7		6,8	6,8		6,1	6,2		5,4	5,4		4,5	4,5		3,7	50
52	7,1	7		6,8	6,8		6,1	6,2		5,3	5,4		4,5	4,4		3,6	52
54	7	6,9		6,8	6,7		6	6,1		5,3	5,3		4,4	4,4		3,6	54
56	6,9	6,9	6,3	6,7	6,7		6	6		5,3	5,2		4,4	4,3		3,6	56
58	6,8	6,8	6,4	6,7	6,7	6	5,9	6		5,2	5,2		4,4	4,2		3,5	58
60	6,8	6,8	6,4	6,6	6,6	6	5,8	5,9	5,5	5,2	5,1		4,3	4,2		3,5	60
62	6,7	6,7	6,2	6,5	6,6	5,8	5,7	5,9	5,4	5,1	5,1	3,9	4,3	4,1		3,4	62
64	6,7	6,5	5,9	6,4	6,4	5,6	5,6	5,8	5,2	5,1	5	4	4,2	4,1		3,4	64
66	6,5	6,2	5,7	6,3	6,1	5,3	5,4	5,8	5	5	4,9	4,1	4,2	4		3,3	66
68	6,2	5,9	5,5	6,2	5,8	5,1	5,2	5,5	4,8	4,8	4,9	4,2	4,1	3,9		3,3	68
70	5,8	5,7	5,3	6	5,6	4,9	5,1	5,3	4,6	4,6	4,8	4,1	4	3,9		3,2	70
72	5,4	5,4	5	5,6	5,3	4,7	4,9	5	4,4	4,4	4,8	3,9	3,8	3,8		3,1	72
74		5,1	4,8		5,1	4,5		4,8	4,2	4,2	4,6	3,8	3,6	3,8		2,9	74
76		4,8	4,6		4,8	4,3		4,6	4		4,3	3,6		3,8		2,1	76
78			4,4		4,5	4,1		4,4	3,8		4,1	3,4		3,7		1,8	78
80			4,2			3,9		4,1	3,6		3,9	3,3		3,7		1,5	80
82			3,9			3,7			3,4			3,1		3,3			82
84						3,5			3,3			2,9					84
86									3,1			2,6					86
88												1,9					88

* Adapter 3,5 m + Teleskopausleger-Verlängerung 3,5 m - adapter 3,5 m + telescopic boom extension 3,5 m
 pièce d'adaptateur 3,5 m + rallonge de flèche télescopique 3,5 m - adattatore 3,5 m + prolungamento braccio telescopico 3,5 m
 adaptador 3,5 m + prolongación de pluma telescópica 3,5 m - адаптер 3,5 М + удлинители 3,5 М

t_180_35001_00_000



	35,2 m + 7 m*			40,2 m + 7 m*			45,3 m + 7 m*			50,4 m + 7 m*			55,5 m + 7 m*		60,5 m + 7 m*		
	N 66 m + 1,3 m																
	82°	75°	68°	82°	75°	68°	82°	75°	68°	82°	75°	68°	82°	75°	82°	75°	
30	7,2																30
32	7,3			6,3			5,9										32
34	7,4			6,5			6			5,1			3				34
36	7,4			6,6			6,1			5,3			3,4			2,8	36
38	7,5			6,7			6,2			5,4			3,9			3,3	38
40	7,5			6,8			6,2			5,4			4,2			3,5	40
42	7,4	6,9		6,8			6,2			5,5			4,4			3,6	42
44	7,4	7		6,8			6,2			5,5			4,4			3,7	44
46	7,3	7		6,8	6,7		6,2	6,3		5,4			4,5			3,7	46
48	7,2	7		6,8	6,8		6,1	6,3		5,4	5,5		4,5			3,7	48
50	7,1	7		6,8	6,8		6,1	6,2		5,4	5,4		4,5	4,5		3,7	50
52	7,1	7		6,8	6,8		6,1	6,2		5,3	5,4		4,5	4,4		3,6	52
54	7	6,9		6,8	6,7		6	6,1		5,3	5,3		4,4	4,4		3,6	54
56	6,9	6,9	6,3	6,7	6,7		6	6		5,3	5,2		4,4	4,3		3,6	56
58	6,8	6,8	6,4	6,7	6,7	6	5,9	6		5,2	5,2		4,4	4,2		3,5	58
60	6,8	6,8	6,4	6,6	6,6	6	5,8	5,9	5,5	5,2	5,1		4,3	4,2		3,5	60
62	6,7	6,7	6,2	6,5	6,6	5,8	5,7	5,9	5,4	5,1	5,1	3,9	4,3	4,1		3,4	62
64	6,7	6,5	5,9	6,4	6,4	5,6	5,6	5,8	5,2	5,1	5	4	4,2	4,1		3,4	64
66	6,5	6,2	5,7	6,3	6,1	5,3	5,4	5,8	4,9	5	4,9	3,9	4,2	4		3,3	66
68	6,2	5,9	5,5	6,2	5,8	5,1	5,2	5,5	4,7	4,8	4,9	3,7	4,1	3,9		3,3	68
70	5,8	5,7	5,3	6	5,6	4,9	5,1	5,3	4,4	4,6	4,8	3,4	4	3,9		3,2	70
72	5,4	5,4	5	5,6	5,3	4,7	4,9	5	4,2	4,4	4,8	3,2	3,8	3,8		3,1	72
74		5,1	4,8		5,1	4,5		4,8	3,9	4,2	4,6	3	3,6	3,8		2,9	74
76		4,8	4,6		4,8	4,2		4,6	3,7		4,3	2,8		3,8		2,1	76
78			4,4		4,5	4		4,4	3,5		4,1	2,6		3,7		1,8	78
80			4,2			3,7		4,1	3,3		3,9	2,4		3,7		1,5	80
82			3,9			3,5			3,1			2,3		3,3			82
84						3,3			2,9			2,1					84
86									2,8			1,9					86
88												1,8					88

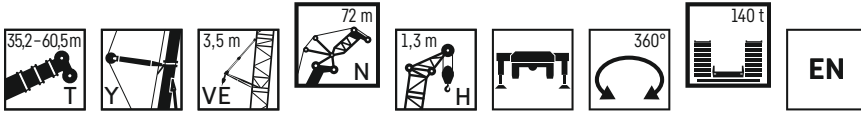
* Adapter 3,5 m + Teleskopausleger-Verlängerung 3,5 m - adapter 3,5 m + telescopic boom extension 3,5 m
 pièce d'adaptateur 3,5 m + rallonge de flèche télescopique 3,5 m - adattatore 3,5 m + prolungamento braccio telescopico 3,5 m
 adaptador 3,5 m + prolongación de pluma telescópica 3,5 m - адаптер 3,5 М + удлинители 3,5 М

t_180_35005_00_000

Traglasten

TYVENH 72 m

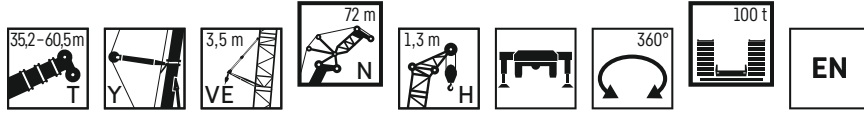
Lifting capacities • Forces de levage • Portate • Tablas de carga • Грузоподъемность



	35,2 m + 7 m*			40,2 m + 7 m*			45,3 m + 7 m*			50,4 m + 7 m*			55,5 m + 7 m*		60,5 m + 7 m*		
	N 72 m + 1,3 m																
	82°	75°	68°	82°	75°	68°	82°	75°	68°	82°	75°	68°	82°	75°	82°	75°	
32	5,6																32
34	5,6						4,4										34
36	5,7						4,5			3,7			2,5				36
38	5,7						4,6			3,8			2,8				38
40	5,7						4,7			4			3		1,8		40
42	5,7						4,7			4			3,1		2,2		42
44	5,6						4,7			4,1			3,2		2,4		44
46	5,6	5,1					4,7			4,1			3,3		2,5		46
48	5,6	5,2					4,7	4,6		4,1			3,3		2,6		48
50	5,5	5,3					4,7	4,7		4,1			3,3		2,6		50
52	5,5	5,3					4,7	4,8		4,1	4,2		3,3	3,4	2,6		52
54	5,4	5,3					4,7	4,8		4,1	4,1		3,3	3,3	2,6	2,2	54
56	5,4	5,3					4,6	4,8		4	4,1		3,3	3,3	2,6	2,2	56
58	5,3	5,3	4,5				4,5	4,7		4	4		3,3	3,2	2,6	2,2	58
60	5,3	5,2	4,6				4,5	4,7		4	4		3,2	3,2	2,6	2,2	60
62	5,2	5,2	4,7				4,4	4,6	3,9	4	3,9		3,2	3,1	2,5	2,3	62
64	5,2	5,2	4,8	4,9			4,4	4,3	4,6	4,1	3,9		3,2	3,1	2,5	2,3	64
66	5,1	5,1	4,8	4,8	5	4,4	4,6	4,2	4,5	4,1	3,8	2,9	3,1	3	2,5	2,2	66
68	5	5,1	4,8	4,8	5	4,6	4,1	4,5	4,1	3,7	3,8	3	3,1	3	2,4	2,2	68
70	5	5,1	4,7	4,7	5	4,4	4	4,4	4	3,6	3,7	3,1	3	3	2,4	2,1	70
72	4,9	5	4,5	4,6	4,9	4,2	3,9	4,4	3,9	3,5	3,7	3,1	3	2,9	2,3	2,1	72
74	4,8	4,8	4,3	4,5	4,7	4	3,7	4,4	3,7	3,4	3,7	3,1	2,8	2,9	2,2	2	74
76	4,7	4,5	4,1	4,4	4,4	3,8	3,6	4,2	3,5	3,2	3,6	3,1	2,7	2,8	2,1	1,9	76
78	4,3	4,3	4	4,3	4,2	3,6	3,5	4	3,3	3,1	3,6	3	2,5	2,8	1,9	1,7	78
80		4,1	3,8		4	3,5		3,8	3,2	2,9	3,5	2,9	2,3	2,8	1,7	1,5	80
82		3,8	3,6		3,8	3,3		3,6	3,1	3,4	2,7	2,7	2,3	2,7		1,3	82
84			3,4		3,6	3,2		3,4	2,9	3,2	2,6	2,6	2,3				84
86			3,3			3		3,2	2,8	3	2,5		1,7				86
88			3,1			2,9		2,7	2,4		2,4						88
90						2,7		2,5	2,2		2,2						90
92									1,9		1,9						92
94									2,4		1,3						94

* Adapter 3,5 m + Teleskopausleger-Verlängerung 3,5 m · adapter 3,5 m + telescopic boom extension 3,5 m
 pièce d'adaptateur 3,5 m + rallonge de flèche télescopique 3,5 m · adattatore 3,5 m + prolungamento braccio telescopico 3,5 m
 adaptador 3,5 m + prolongación de pluma telescópica 3,5 m · адаптер 3,5 М + удлинители 3,5 М

t_180_35101_00_000



	35,2 m + 7 m*			40,2 m + 7 m*			45,3 m + 7 m*			50,4 m + 7 m*			55,5 m + 7 m*		60,5 m + 7 m*		
	N 72 m + 1,3 m																
	82°	75°	68°	82°	75°	68°	82°	75°	68°	82°	75°	68°	82°	75°	82°	75°	
32	5,6																32
34	5,6						4,4										34
36	5,7						4,5			3,7			2,5				36
38	5,7						4,6			3,8			2,8				38
40	5,7						4,7			4			3		1,8		40
42	5,7						4,7			4			3,1		2,2		42
44	5,6						4,7			4,1			3,2		2,4		44
46	5,6	5,1					4,7			4,1			3,3		2,5		46
48	5,6	5,2					4,7	4,6		4,1			3,3		2,6		48
50	5,5	5,3					4,7	4,7		4,1			3,3		2,6		50
52	5,5	5,3					4,7	4,8		4,1	4,2		3,3	3,4	2,6		52
54	5,4	5,3					4,7	4,8		4,1	4,1		3,3	3,3	2,6	2,2	54
56	5,4	5,3					4,6	4,8		4	4,1		3,3	3,3	2,6	2,2	56
58	5,3	5,3	4,5				4,5	4,7		4	4		3,3	3,2	2,6	2,2	58
60	5,3	5,2	4,6				4,5	4,7		4	4		3,2	3,2	2,6	2,2	60
62	5,2	5,2	4,7				4,4	4,6	3,9	4	3,9		3,2	3,1	2,5	2,3	62
64	5,2	5,2	4,8	4,9			4,3	4,6	4,1	3,9	3,9		3,2	3,1	2,5	2,3	64
66	5,1	5,1	4,8	4,8	5	4,4	4,2	4,5	4,1	3,8	3,8	2,9	3,1	3	2,5	2,2	66
68	5	5,1	4,8	4,8	5	4,6	4,1	4,5	4,1	3,7	3,8	3	3,1	3	2,4	2,2	68
70	5	5,1	4,7	4,7	5	4,4	4	4,4	4	3,6	3,7	3	3	3	2,4	2,1	70
72	4,9	5	4,5	4,6	4,9	4,2	3,9	4,4	3,7	3,5	3,7	2,8	3	2,9	2,3	2,1	72
74	4,8	4,8	4,3	4,5	4,7	4	3,7	4,4	3,5	3,4	3,7	2,6	2,8	2,9	2,2	2	74
76	4,7	4,5	4,1	4,4	4,4	3,8	3,6	4,2	3,3	3,2	3,6	2,4	2,7	2,8	2,1	1,9	76
78	4,3	4,3	4	4,3	4,2	3,6	3,5	4	3,1	3,1	3,6	2,2	2,5	2,8	1,9	1,7	78
80		4,1	3,8		4	3,5		3,8	2,9	2,9	3,5	2	2,3	2,8	1,7	1,5	80
82		3,8	3,6		3,8	3,3		3,6	2,7	3,4	2,7	1,8	2,3	2,7		1,3	82
84			3,4		3,6	3,1		3,4	2,5	3,2	1,7	1,7	2,3				84
86			3,3			2,9		3,2	2,3	3	1,5		1,7				86
88			3,1			2,7		2,7	2,2		1,4						88
90						2,6			2		1,2						90
92									1,9								92

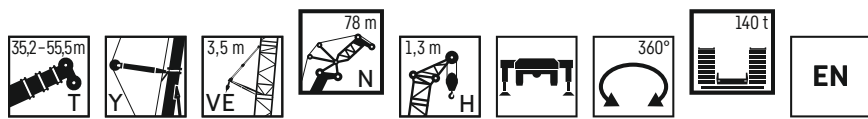
* Adapter 3,5 m + Teleskopausleger-Verlängerung 3,5 m · adapter 3,5 m + telescopic boom extension 3,5 m
 pièce d'adaptateur 3,5 m + rallonge de flèche télescopique 3,5 m · adattatore 3,5 m + prolungamento braccio telescopico 3,5 m
 adaptador 3,5 m + prolongación de pluma telescópica 3,5 m · адаптер 3,5 М + удлинители 3,5 М

t_180_35105_00_000

Traglasten

TYVENH 78 m

Lifting capacities • Forces de levage • Portate • Tablas de carga • Грузоподъемность



	35,2 m + 7 m*			40,2 m + 7 m*			45,3 m + 7 m*			50,4 m + 7 m*			55,5 m + 7 m*		
	82°	75°	68°	82°	75°	68°	82°	75°	68°	82°	75°	68°	82°	75°	
34	4,1			3,7											34
36	4,1			3,8			3			2,2					36
38	4,1			3,8			3,1			2,3					38
40	4,1			3,9			3,2			2,5					40
42	4			3,9			3,3			2,7					42
44	4			3,8			3,3			2,7			1,5		44
46	4			3,8			3,4			2,8			1,7		46
48	4	3,7		3,8			3,4			2,8			2		48
50	4	3,8		3,8	3,6		3,4			2,8			2,1		50
52	3,9	3,9		3,7	3,6		3,3	3,4		2,9			2,1		52
54	3,9	3,9		3,7	3,7		3,3	3,4		2,8	3		2,1		54
56	3,9	4		3,7	3,7		3,2	3,5		2,8	3		2,1	2,3	56
58	3,8	4		3,6	3,8		3,2	3,5		2,8	2,9		2,2	2,3	58
60	3,8	4		3,6	3,8		3,1	3,5		2,8	2,9		2,2	2,2	60
62	3,7	3,9	3,2	3,5	3,8		3,1	3,4		2,7	2,8		2,2	2,2	62
64	3,7	3,9	3,3	3,5	3,8		3	3,4		2,7	2,8		2,1	2,2	64
66	3,6	3,9	3,4	3,4	3,8		2,9	3,3	2,8	2,6	2,8		2,1	2,1	66
68	3,6	3,9	3,4	3,4	3,8		2,8	3,3	2,9	2,5	2,7		2,1	2,1	68
70	3,5	3,8	3,5	3,3	3,7		2,8	3,3	3	2,5	2,7	1,9	2	2	70
72	3,5	3,8	3,5	3,2	3,7		2,7	3,2	3	2,4	2,7	2	1,9	2	72
74	3,4	3,8	3,5	3,2	3,6		2,6	3,2	3	2,3	2,6	2,1	1,8	2	74
76	3,4	3,8	3,6	3,1	3,4		2,5	3,2	3	2,2	2,6	2,1	1,7	1,9	76
78	3,3	3,8	3,4	3	3,2		2,4	3,1	2,9	2,1	2,6	2,2	1,6	1,9	78
80	3,3	3,7	3,3	2,9	3,1	2,5	2,3	3,1	2,7	1,9	2,5	2,2	1,5	1,9	80
82	3,2	3,5	3,1	2,9	2,9	2,4	2,2	3,1	2,6	1,8	2,5	2,1	1,4	1,8	82
84		3,3	3	2,8	2,7	2,2	2	3	2,5	1,7	2,5	2,1	1,2	1,8	84
86		3,1	2,9		2,5	1,4		2,8	2,3	1,5	2,5	2		1,8	86
88		2,9	2,7		2,2			2,7	2,2		2,5	1,9		1,8	88
90			2,6		1,3			2,6	2,1		2,4	1,8		1,7	90
92			2,4					2,4	2		2,2	1,6		1,7	92
94			2,3						1,9			1,5		1,7	94
96									1,8			1,4			96
98									1,7						98

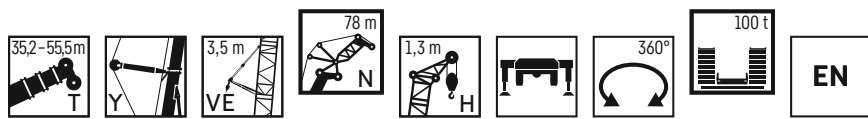
* Adapter 3,5 m + Teleskopausleger-Verlängerung 3,5 m - adapter 3,5 m + telescopic boom extension 3,5 m
 pièce d'adaptateur 3,5 m + rallonge de flèche télescopique 3,5 m - adattatore 3,5 m + prolungamento braccio telescopico 3,5 m
 adaptador 3,5 m + prolongación de pluma telescópica 3,5 m - адаптер 3,5 М + удлинители 3,5 М

t_180_35201_00_000

Traglasten

TYVENH 78 m

Lifting capacities • Forces de levage • Portate • Tablas de carga • Грузоподъемность



	35,2 m + 7 m*			40,2 m + 7 m*			45,3 m + 7 m*			50,4 m + 7 m*			55,5 m + 7 m*		
	82°	75°	68°	82°	75°	68°	82°	75°	68°	82°	75°	68°	82°	75°	
34	4,1			3,7											34
36	4,1			3,8			3			2,2					36
38	4,1			3,8			3,1			2,3					38
40	4,1			3,9			3,2			2,5					40
42	4			3,9			3,3			2,7					42
44	4			3,8			3,3			2,7			1,5		44
46	4			3,8			3,4			2,8			1,7		46
48	4	3,7		3,8			3,4			2,8			2		48
50	4	3,8		3,8	3,6		3,4			2,8			2,1		50
52	3,9	3,9		3,7	3,6		3,3	3,4		2,9			2,1		52
54	3,9	3,9		3,7	3,7		3,3	3,4		2,8	3		2,1		54
56	3,9	4		3,7	3,7		3,2	3,5		2,8	3		2,1	2,3	56
58	3,8	4		3,6	3,8		3,2	3,5		2,8	2,9		2,2	2,3	58
60	3,8	4		3,6	3,8		3,1	3,5		2,8	2,9		2,2	2,2	60
62	3,7	3,9	3,2	3,5	3,8		3,1	3,4		2,7	2,8		2,2	2,2	62
64	3,7	3,9	3,3	3,5	3,8		3	3,4		2,7	2,8		2,1	2,2	64
66	3,6	3,9	3,4	3,4	3,8		2,9	3,3	2,8	2,6	2,8		2,1	2,1	66
68	3,6	3,9	3,4	3,4	3,8		2,8	3,3	2,9	2,5	2,7		2,1	2,1	68
70	3,5	3,8	3,5	3,3	3,7		2,8	3,3	3	2,5	2,7	1,9	2	2	70
72	3,5	3,8	3,5	3,2	3,7		2,7	3,2	3	2,4	2,7	2	1,9	2	72
74	3,4	3,8	3,5	3,2	3,6		2,6	3,2	2,9	2,3	2,6	2	1,8	2	74
76	3,4	3,8	3,6	3,1	3,4		2,5	3,2	2,7	2,2	2,6	1,8	1,7	1,9	76
78	3,3	3,8	3,4	3	3,2		2,4	3,1	2,5	2,1	2,6	1,6	1,6	1,9	78
80	3,3	3,7	3,3	2,9	3,1	2,5	2,3	3,1	2,3	1,9	2,5	1,5	1,5	1,9	80
82	3,2	3,5	3,1	2,9	2,9	2,4	2,2	3,1	2,2	1,8	2,5	1,3	1,4	1,8	82
84		3,3	3	2,8	2,7	2,2	2	3	2	1,7	2,5	1,2	1,2	1,8	84
86		3,1	2,9		2,5	1,4		2,8	1,8	1,5	2,5			1,8	86
88		2,9	2,7		2,2			2,7	1,7		2,5			1,8	88
90			2,6		1,3			2,6	1,5		2,4			1,7	90
92			2,4					2,4	1,4		2,2			1,7	92
94			2,3						1,2					1,7	94

* Adapter 3,5 m + Teleskopausleger-Verlängerung 3,5 m · adapter 3,5 m + telescopic boom extension 3,5 m
 pièce d'adaptateur 3,5 m + rallonge de flèche télescopique 3,5 m · adattatore 3,5 m + prolungamento braccio telescopico 3,5 m
 adaptador 3,5 m + prolongación de pluma telescópica 3,5 m · адаптер 3,5 М + удлинители 3,5 М

t_180_35205_00_000

Symbolerklärung

Description of symbols · Explication des symboles · Legenda simboli

Descripción de los símbolos · Объяснение символов



Ballast

Counterweight
Contrepoids
Contrappeso
Contrapeso
Противовес



Teleskopausleger

Telescopic boom
Flèche télescopique
Braccio telescopico
Pluma telescópica
Телескопическая стрела



Hilfsspitze

Auxiliary jib
Fléchette auxiliaire
Falconcino ausiliario
Plumin auxiliar
Вспомогательный удлинитель



Abstützungen

Outriggers
Calage
Stabilizzatori
Estabilizadores
Выносные опоры



Teleskopauslegerabspannung Y

Guying system for telescopic boom Y
Haubanage de flèche Y
Sistema di tirantatura per il braccio telescopico Y
Arriostramiento pluma telescópica Y
Y-оттяжка



Drehwerk / Arbeitsbereich

Slewing gear / Working area
Mécanisme d'orientation / Plage de travail
Rotazione / Raggio di lavoro
Mecanismo de giro / Área de trabajo
Механизм поворота / Рабочая область



Feste Gitterspitze

Fixed lattice jib
Fléchette treillis fixe
Falcone tralicciato fisso
Plumin fijo
Неподвижный решетчатый удлинитель



Norm

Standard
Norme
Normativa
Norma
Стандарт



Exzenter

Eccentric
Axe excentrique
Excenter
Exzenter
Эксцентрик



Ausladung

Radius
Portée
Raggio di lavoro
Radio de trabajo
Вылет стрелы



Wippbare Gitterspitze

Luffing fly jib
Fléchette treillis à volée variable
Falcone tralicciato variabile
Plumin abatible
Решетчатый удлинитель с изменяемым вылетом

Anmerkungen

1. Die Traglasttabellen sind berechnet nach EN 13000.
2. Bei der Berechnung der Traglasttabellen ist mindestens eine Windgeschwindigkeit von 9 m/s (33 km/h) und bezüglich der Last eine Windfläche von 1 m² pro Tonne Last und ein Widerstandsbeiwert der Last von 1,2 berücksichtigt. Beim Heben von Lasten mit großer Windangriffsfläche und/oder hohen Widerstandsbeiwerten muss die in den Traglasttabellen angegebene max. Windgeschwindigkeit reduziert werden.
3. Traglasten für Einsatz als Montagekran (entspricht Kraneinstufung nach ISO 4301-1, Krangruppe A1).
4. Die Traglasten sind in Tonnen angegeben.
5. Das Gewicht des Lasthakens bzw. der Hakenflasche ist Teil der Last und ist daher von den Traglasten abzuziehen.
6. Die Ausladungen sind von der Drehmitte aus gemessen.
7. Die angegebenen Längen des Teleskopauslegers sind Maximalwerte und können geringfügig abweichen.
8. Die Traglasten für den Teleskopausleger gelten bei demontierter Klappspitze.
9. Traglaständerungen vorbehalten.
10. Traglasten über 155,7t/213 t nur mit Zusatzflasche/-einrichtung.
11. Die Daten dieser Broschüre dienen zur allgemeinen Information. Sämtliche Angaben erfolgen ohne Gewähr. Anweisungen zur ordnungsgemäßen Inbetriebnahme des Krans entnehmen Sie bitte der Betriebsanleitung und dem Traglasttabellenbuch.
12. Die Abbildungen enthalten auch Zubehör und Sonderausstattungen, die nicht zum serienmäßigen Lieferumfang gehören.

Remarques

1. Les tableaux des charges sont calculés selon EN 13000.
2. Une vitesse de vent de 9 m/s (33 km/h) minimum, une surface de prise au vent de 1 m² par tonne ainsi qu'un coefficient de résistance au vent de la charge 1,2 sont pris en compte pour le calcul des tableaux de charge. Lorsque des charges ayant une surface de prise au vent et/ou un coefficient de résistance au vent plus élevé(e)s sont levées, la vitesse de vent maximale indiquée dans les tableaux de charge doit être réduite.
3. Forces de levage pour application de grue de montage (correspond à la classification de grues selon ISO 4301-1, groupe de grues A1).
4. Les charges sont indiquées en tonnes.
5. Le poids du crochet de levage resp. de la moufle à crochet est une partie de la charge et doit donc être déduit de la capacité de charge.
6. Les portées sont calculées à partir de l'axe de rotation.
7. Les longueurs indiquées pour la flèche télescopique sont des valeurs maximales et peuvent légèrement varier dans la réalité.
8. Les charges indiquées pour la flèche télescopique sont valables lorsque la fléchette plantée est démontée.
9. Charges données sous réserve de modification.
10. Forces de levage plus de 155,7t/213 t seulement avec moufle additionnel/equipement supplémentaire.
11. Les données de cette brochure sont données à titre informatif. Ces renseignements sans garantie. Les consignes relatives à la bonne mise en service de la grue sont disponibles dans le manuel d'utilisation et le manuel de tableaux de charge.
12. Les figures contiennent également des accessoires et des équipements spéciaux non inclus de série dans la livraison.

Observaciones

1. Las tablas de carga se calculan según EN 13000.
2. En el cálculo de las tablas de carga se ha tenido en cuenta una velocidad del viento mínima de 9 m/s (33 km/h) y con respecto a la carga una superficie expuesta al viento de 1 m² por tonelada de carga y un coeficiente de la resistencia del viento de la carga de 1,2. A la hora de elevar cargas con superficies grandes expuestas al viento y/o coeficientes altos de la resistencia al viento hay que reducir las velocidades máx. del viento indicadas en las tablas de cargas.
3. Capacidades de carga para uso como grúa de montaje (de acuerdo con la clasificación de grúas conforme a la norma ISO 4301-1, grupo de grúas A1).
4. Las capacidades de carga se indican en toneladas.
5. El peso del gancho o de la pasteca está incluido en la carga y debe de ser restado de la capacidad de carga.
6. Los radios de trabajo deben de ser medidos desde el centro.
7. Las longitudes indicadas de la pluma son valores máximos y pueden diferir ligeramente.
8. Las capacidades de carga para la pluma telescópica son válidas con el plumín lateral desmontado.
9. Las capacidades de carga están sujetas a modificaciones.
10. Capacidades de carga superiores a 155,7t/213 t solo con polipasto/equipo adicional.
11. Los datos de este folleto sirven de información general y están sujetos a modificaciones. Rogamos consulten las instrucciones sobre el correcto funcionamiento de la grúa en el manual y el listado de tablas de carga.
12. Las ilustraciones incluyen equipamiento adicional y especial, que no vienen de serie.

Remarks

1. The load charts are calculated according to EN 13000.
2. For the calculation of the load charts at least a wind speed of 9 m/s (33 km/h) and regarding the load a sail area of 1 m² per ton load and a wind resistance coefficient of 1.2 on the load have been taken into account. For lifting of loads with large sail areas and/or high wind resistance coefficients the maximum wind speed as stated in the load charts has to be reduced.
3. The lifting capacities stated are valid for lifting operation only (corresponding with crane classification according to ISO 4301-1, crane group A1).
4. Lifting capacities are given in metric tons.
5. The weight of the hook blocks and hooks is part of the load and therefore it must be deducted from the lifting capacities.
6. Working radii are measured from the slewing centre.
7. The stated lengths of the telescopic boom are maximum values and may deviate slightly.
8. The lifting capacities given for the telescopic boom apply if the folding jib is removed.
9. Subject to modification of lifting capacities.
10. Lifting capacities above 155.7t/213 t only with additional pulley block/special equipment.
11. The data of this brochure serves only for general information. All information is provided without warranty. Instructions for the correct commissioning of the crane please take from the operation manual and the load chart book.
12. The pictures contain also accessories and special equipment not included in the standard scope of delivery.

Note

1. Le tabelle sono calcolate secondo la norma EN 13000.
2. Per il calcolo delle tabelle di portata bisogna considerare una velocità minima del vento di 9 m/s (33 km/h) e relativamente al carico, una superficie esposta al vento di 1 m² per tonnellata sollevata e un coefficiente di resistenza al vento di 1,2 sul carico. Durante il sollevamento del carico con superficie esposta al vento molto vasta e/o coefficienti di resistenza del vento molto alti, la velocità massima del vento indicata nelle tabelle di portata deve essere ridotta.
3. Carichi massimi per l'impiego come gru da montaggi (corrisponde alla classificazione ISO 4301-1, gruppo A1).
4. Le portate sono indicate in tonnellate.
5. Il peso del gancio e/o del bozzello sono da considerarsi parte del carico, per cui sono da sottrarre dalle tabelle.
6. I raggi di lavoro sono misurati dal centro ralla.
7. Le lunghezze del braccio telescopico indicate sono valori di massima e possono discostarsi di poco.
8. Le tabelle di carico per il braccio telescopico sono valide con il falcone smontato.
9. Con riserva di modifiche delle portate.
10. Portate superiori a 155,7t/213 t. solo con bozzello addizionale/equipaggiamento supplementare.
11. I dati di questo prospetto sono utili come informazione generale. Tutte le indicazioni vengono fornite senza garanzia. Si prega di desumere le istruzioni per la messa in servizio della gru dal manuale di istruzioni per l'uso e dal manuale delle tabelle di carico.
12. Le illustrazioni contengono anche accessori ed equipaggiamento speciale che non appartengono alle dotazioni di serie.

Замечания

1. Таблицы грузоподъемности рассчитаны согласно EN 13000.
2. При расчете таблиц грузоподъемности приняты минимальная скорость ветра 9 м/с (33 км/час), парусность (ветровая площадь) груза 1 кв. м на тонну поднимаемого груза и коэффициент воздушного сопротивления груза 1,2. При подъеме грузов с большей парусностью и/или с высоким коэффициентом воздушного сопротивления необходимо уменьшить указанное в таблицах грузоподъемности значение максимальной скорости ветра.
3. При использовании в качестве монтажного крана таблицы грузоподъемности отвечают требованиям ИСО 4301-1, группа крана А1.
4. Значения грузоподъемности даны в тоннах.
5. Вес грузового крюка и/или крюковой подвески является частью груза и поэтому должен быть вычтен из значения грузоподъемности.
6. Вылет измерен от центра вращения.
7. Указанные длины телескопической стрелы являются максимальными значениями и могут незначительно отличаться.
8. Грузоподъемность для телескопической стрелы действительна при демонтированном откидном удлинителе.
9. Возможно изменение значений грузоподъемности.
10. Грузоподъемность свыше 155,7 Т/213 Т возможна только с дополнительной крюковой обоймой/канатным блоком.
11. Данная брошюра предназначена для общего информирования. Все без исключения данные приведены без обязательств по их соблюдению. Инструкции по надлежащему вводу крана в эксплуатацию находятся в руководстве по эксплуатации и в таблицах грузоподъемности.
12. На иллюстрациях изображены комплектующие узлы и специальное оборудование, не относящиеся к объему серийных поставок.

Customer Service

Persönlich. Kompetent. Zuverlässig.
Personal. Competent. Reliable.
Personnalisé. Compétent. Fiable.
Personalizzato. Competente. Affidabile.
Personalizado. Cualificado. Fiable.
Персонально. Грамотно. Надежно.

Damit Ihr Liebherr ein Liebherr bleibt.

To ensure your Liebherr remains a Liebherr.
De sorte que votre Liebherr reste une Liebherr.
Così la tua Liebherr rimane una Liebherr.
Para que tu Liebherr siga siendo Liebherr.
Ваш Либхерр всегда остается Либхерром.

- Kranübergabe und Einweisung durch erfahrene Service Monteure
- Weltweites Servicenetz mit über 80 eigenen Standorten
- 24/7 technischer Support weltweit
- Schnelle Verfügbarkeit von Ersatzteilen
- Attraktive Pakete für Wartungs- und Serviceleistungen

- Mise en route et formation effectuées par des techniciens qualifiés
- Service-Àprès-Vente Mondial représenté par plus de 80 correspondants
- Assistance Technique 24/24 et 7/7 jours
- Rapide disponibilité des pièces de rechanges
- Kits d'entretiens pour révisions et maintenances à un prix attractif

- Entrega de las grúas e instrucciones de manejo realizado por técnicos de servicio experimentados.
- Red de servicio mundial con presencia en más de 80 ubicaciones.
- 24/7 de soporte técnico a nivel mundial
- Disponibilidad inmediata de piezas de repuesto
- Ofertas atractivas de paquetes de mantenimiento y servicio

- Commission and training by experienced service technicians
- Worldwide service network with over 80 branches
- 24/7 technical support worldwide
- Fast availability of spare parts
- Attractive packages for maintenance and service

- Consegna della gru e formazione da parte di tecnici esperti di assistenza
- Rete di assistenza in tutto il mondo, con oltre 80 sedi
- Supporto tecnico 24/7 in tutto il mondo
- Ricambi disponibili in tempi rapidi
- Pacchetti interessanti di servizi di manutenzione e assistenza

- Передача крана и обучение опытными специалистами по обслуживанию
- Всемирная сервисная сеть с более чем 80 собственными офисами
- 24/7 техническая поддержка по всему миру
- Быстрая доступность запчастей
- Привлекательные пакеты для обслуживания и услуг

Änderungen vorbehalten · Subject to modification · Sous réserve de modifications · Con riserva di modifiche · Salvo modificaciones · Возможны изменения

Liebherr-Werk Ehingen GmbH · Postfach 1361 · 89582 Ehingen, Germany
+49 73 91 5 02-0 · www.liebherr.com

Get Your
Contact



Printed in Germany (1)
lwe-tdz-180-01-defisr03-2022